

**“Argentina: camino al bicentenario. Los desafíos de una nueva oportunidad histórica”**

## **“El modelo productivo argentino y su inserción internacional”**



**C E P A L**

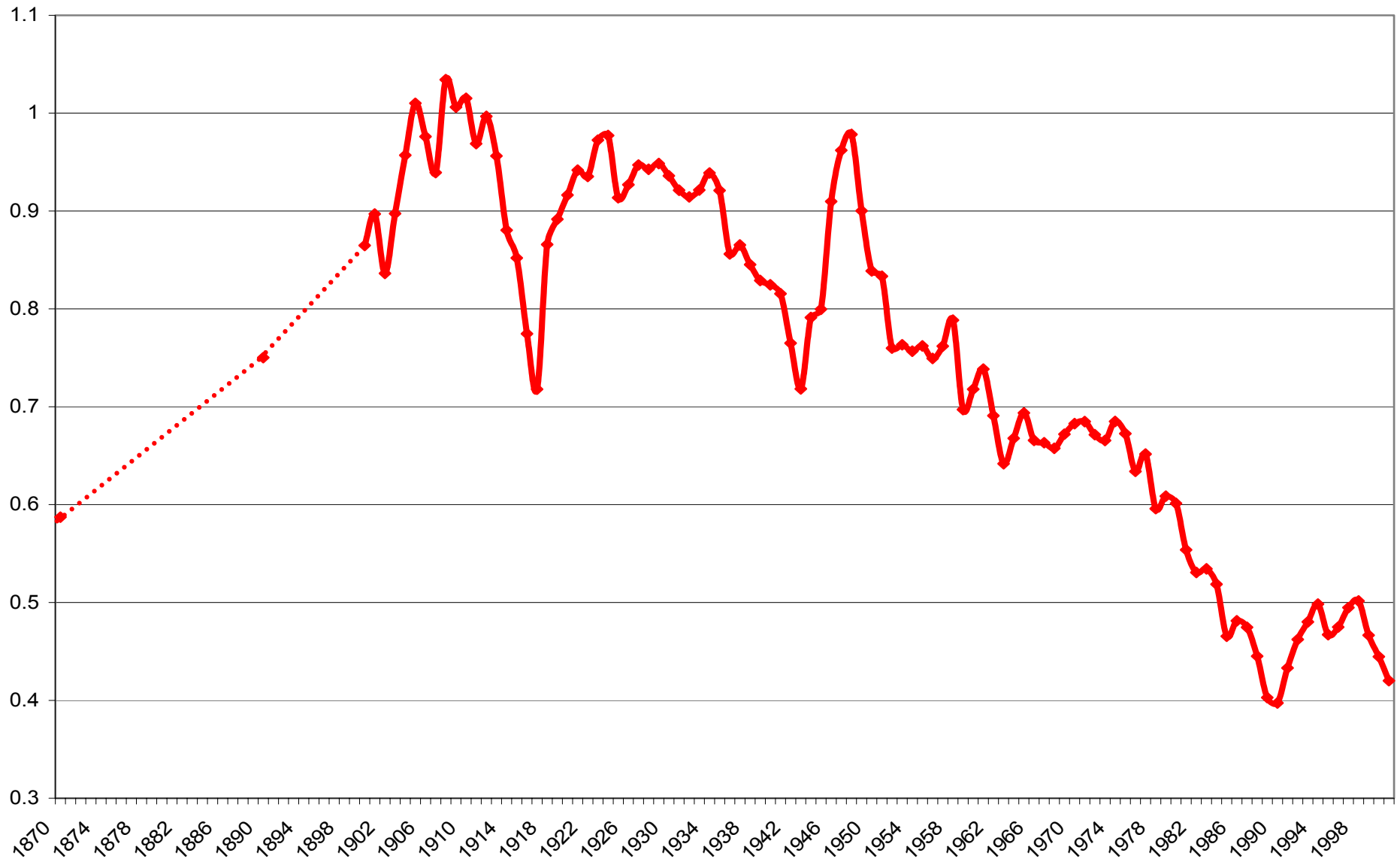
**Bernardo Kosacoff**  
Director  
CEPAL - Naciones Unidas  
Oficina en Buenos Aires



Consejo Profesional de Ciencias Económicas  
de la Ciudad Autónoma de Buenos Aires

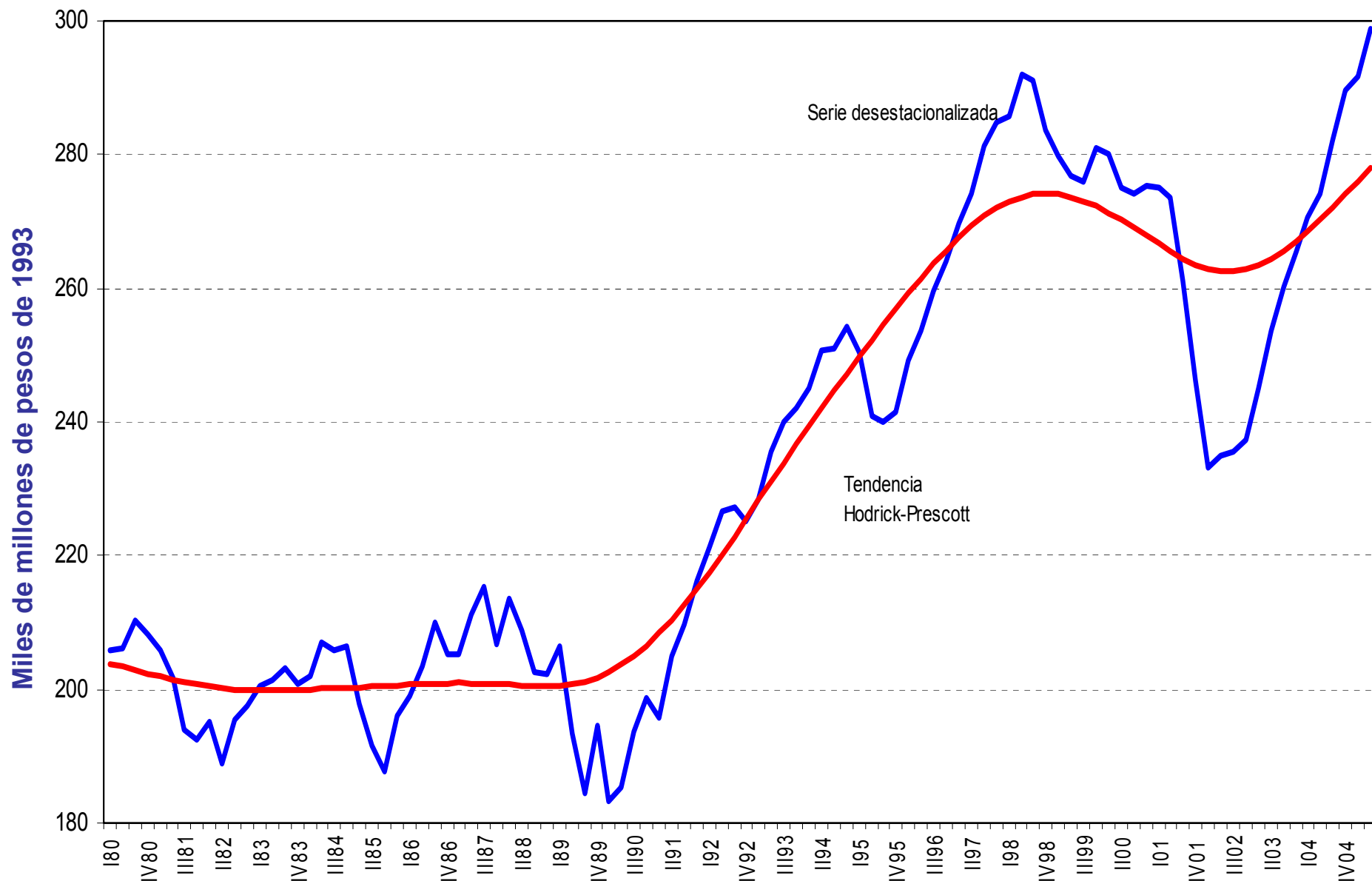
# ARGENTINA: PIB por hab. a promedio (1870-2000)

## BEL, FRA, ALE, ITA, UK, AUS, CAN, NZ, US y BRA



# PBI trimestral, desestacionalizado, a precios constantes.

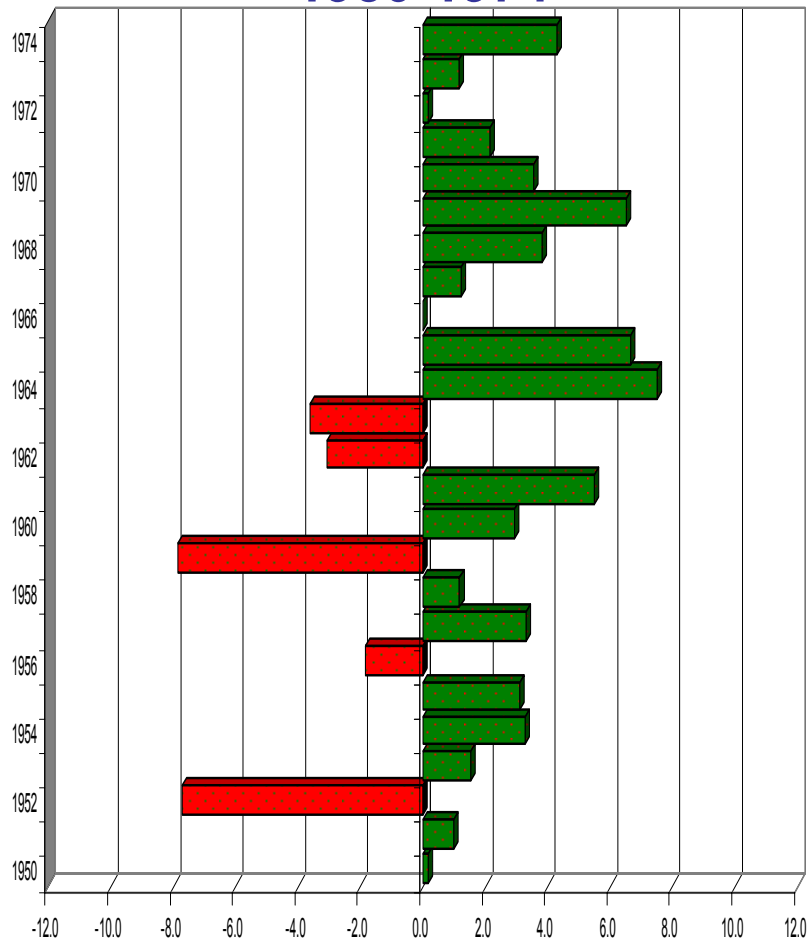
## Valores y tendencias HP



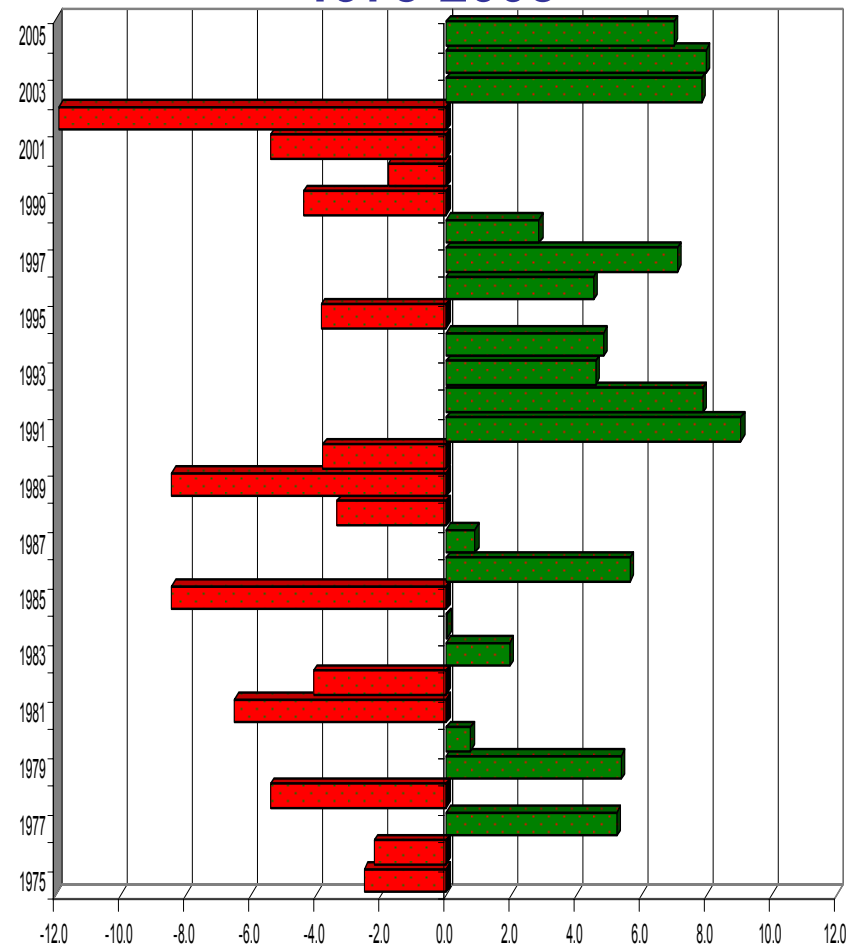
# PBI real por habitante

(variación anual en porcentaje)

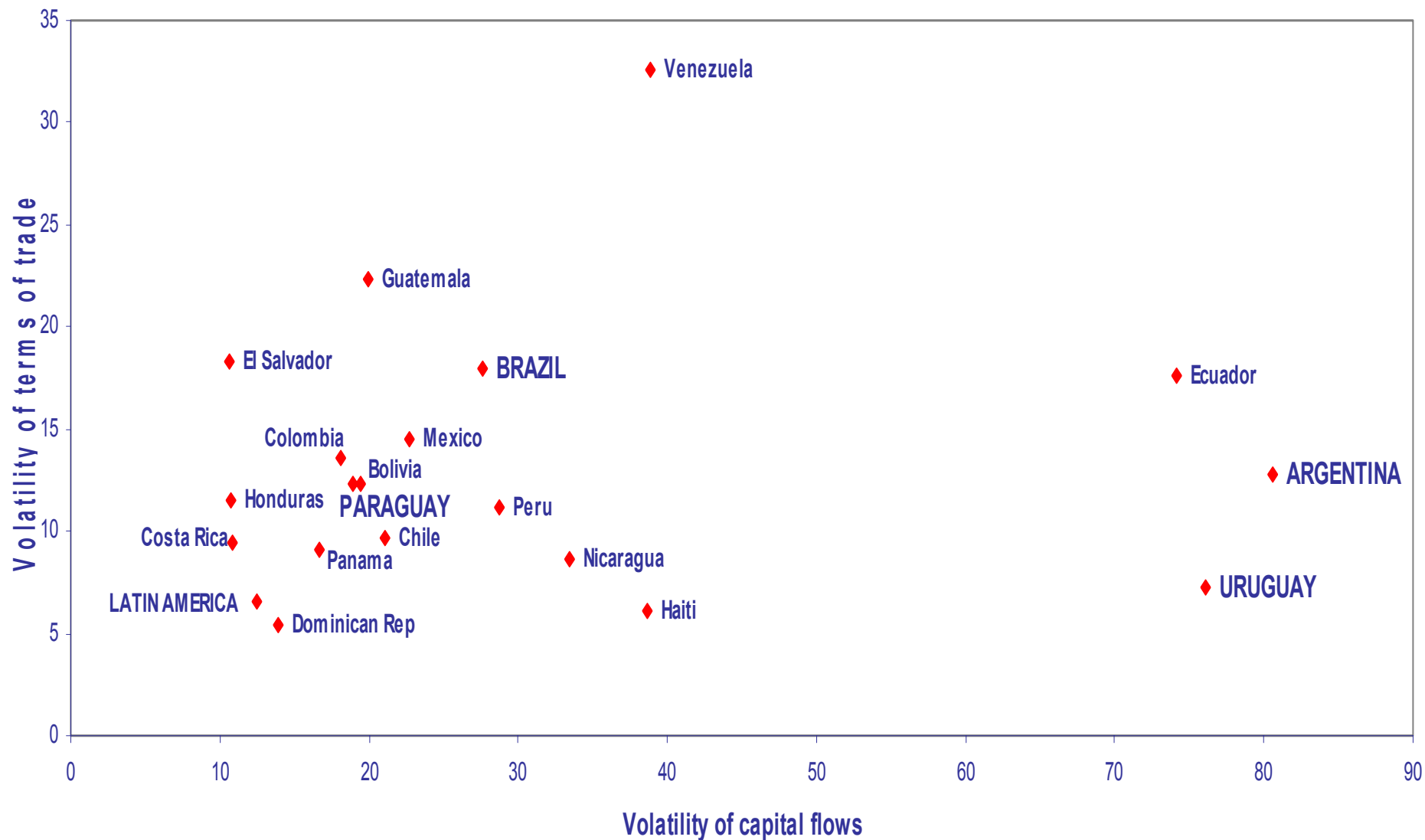
PBI real - var % anual  
**1950-1974**



PBI real - var % anual  
**1975-2005**



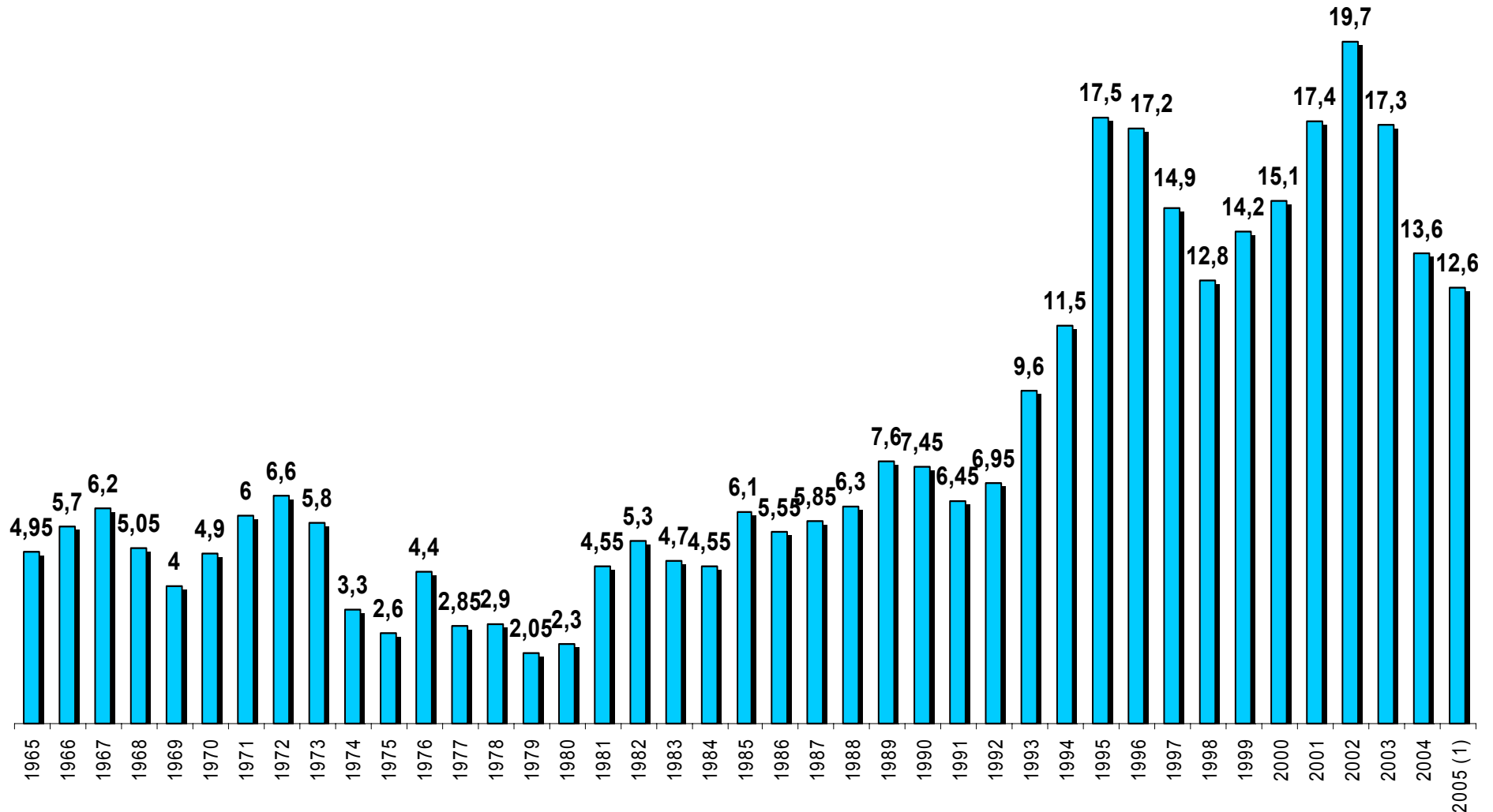
# LATIN AMERICA: Volatility of international terms of trade and capital flows. 1981/2003



# Volatilidad y crecimiento en Argentina

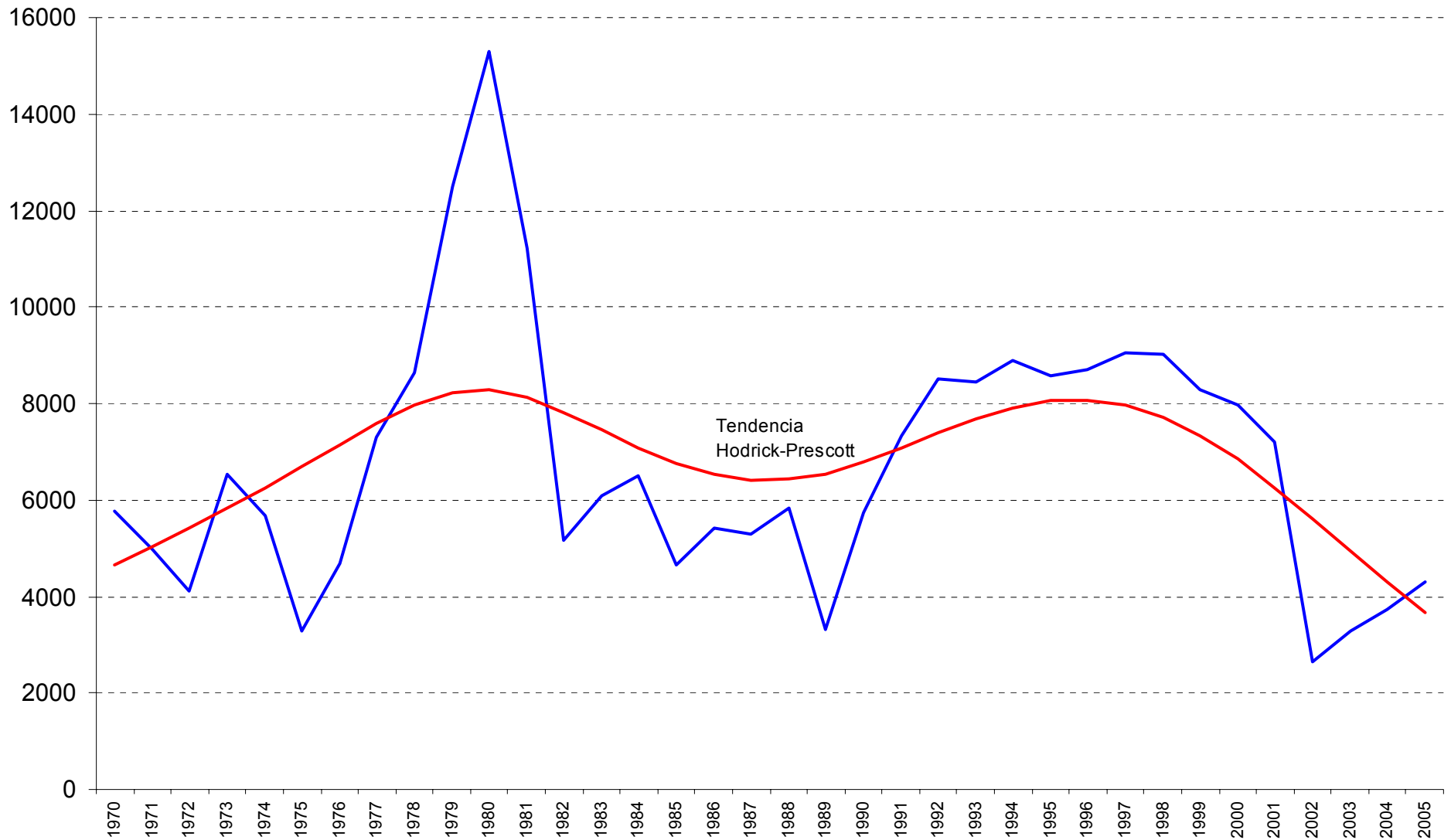
- Enfoque desde una perspectiva productiva
- Impactos de la volatilidad sobre los aspectos:
  - 1) macroeconómicos;
  - 2) sociales,
  - 3) microeconómicos.

# Tasa de desocupación, en % de la PEA



NOTA: hasta 1981 los datos corresponden al Gran Bs. As. Desde 2003 los datos corresponden a la EPH continua (1) Primer semestre.

# PBI per capita en dólares de 2000 y tendencias HP

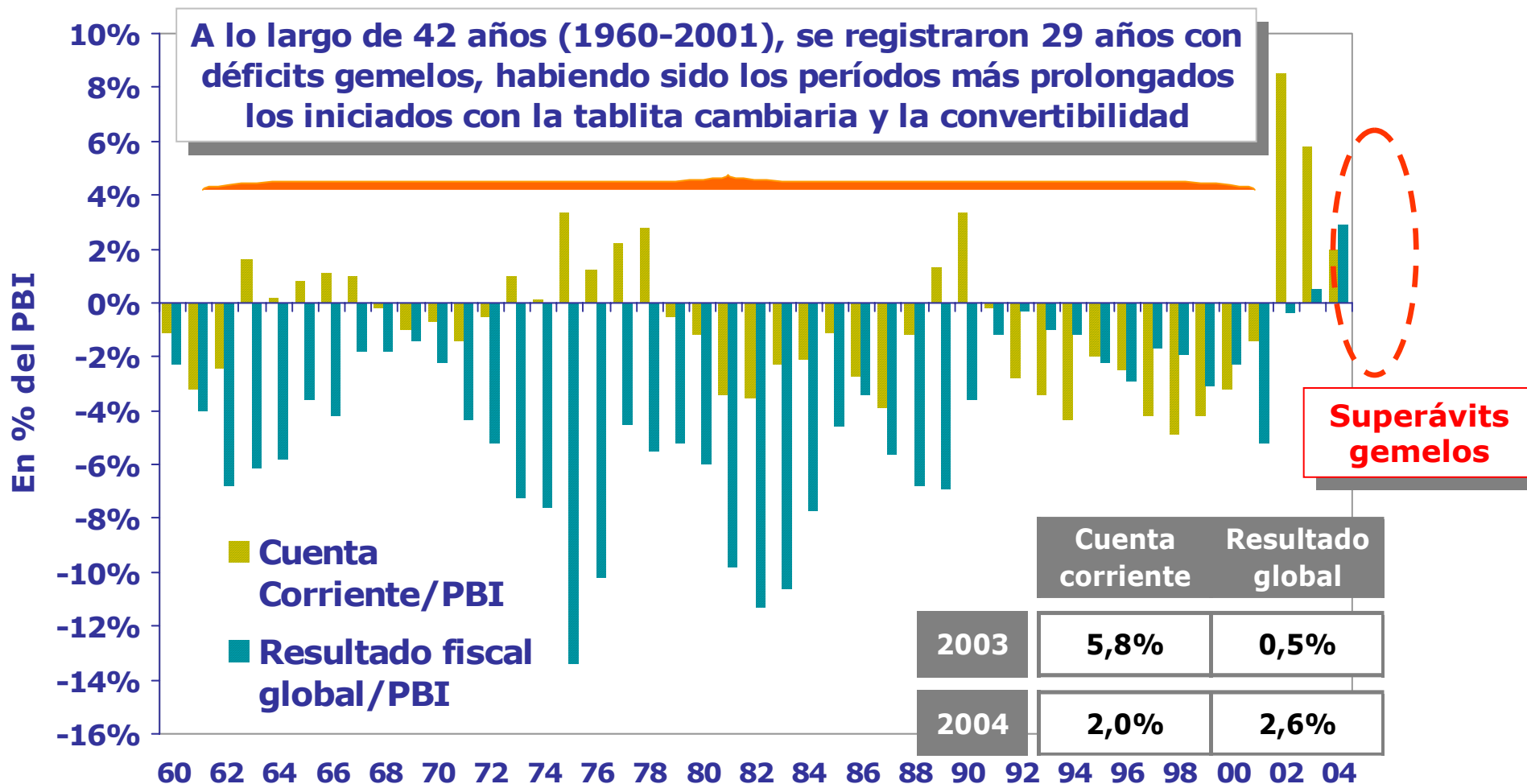




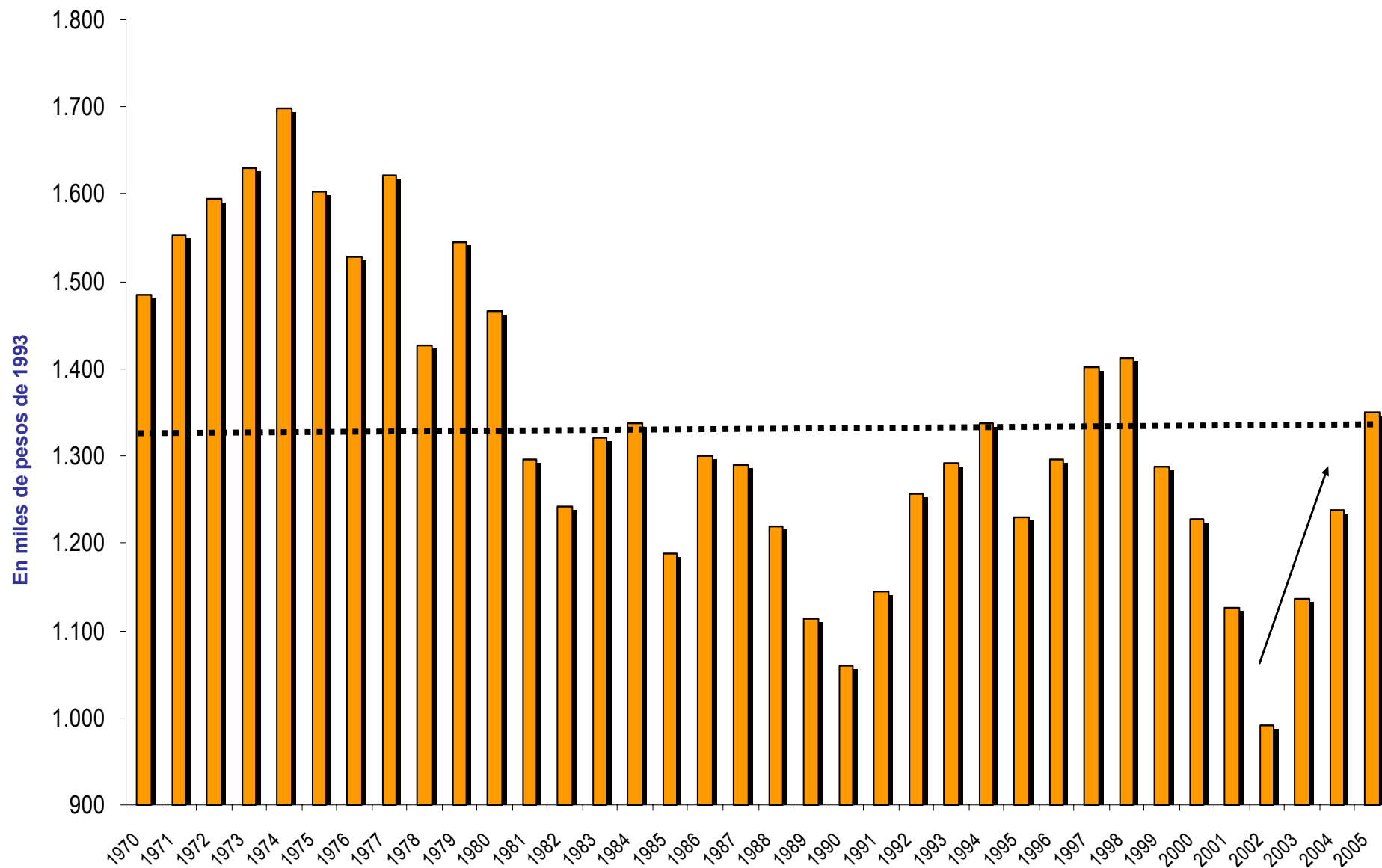
# Superávits gemelos

Evolución del resultado fiscal y externo

Período 1960-2004

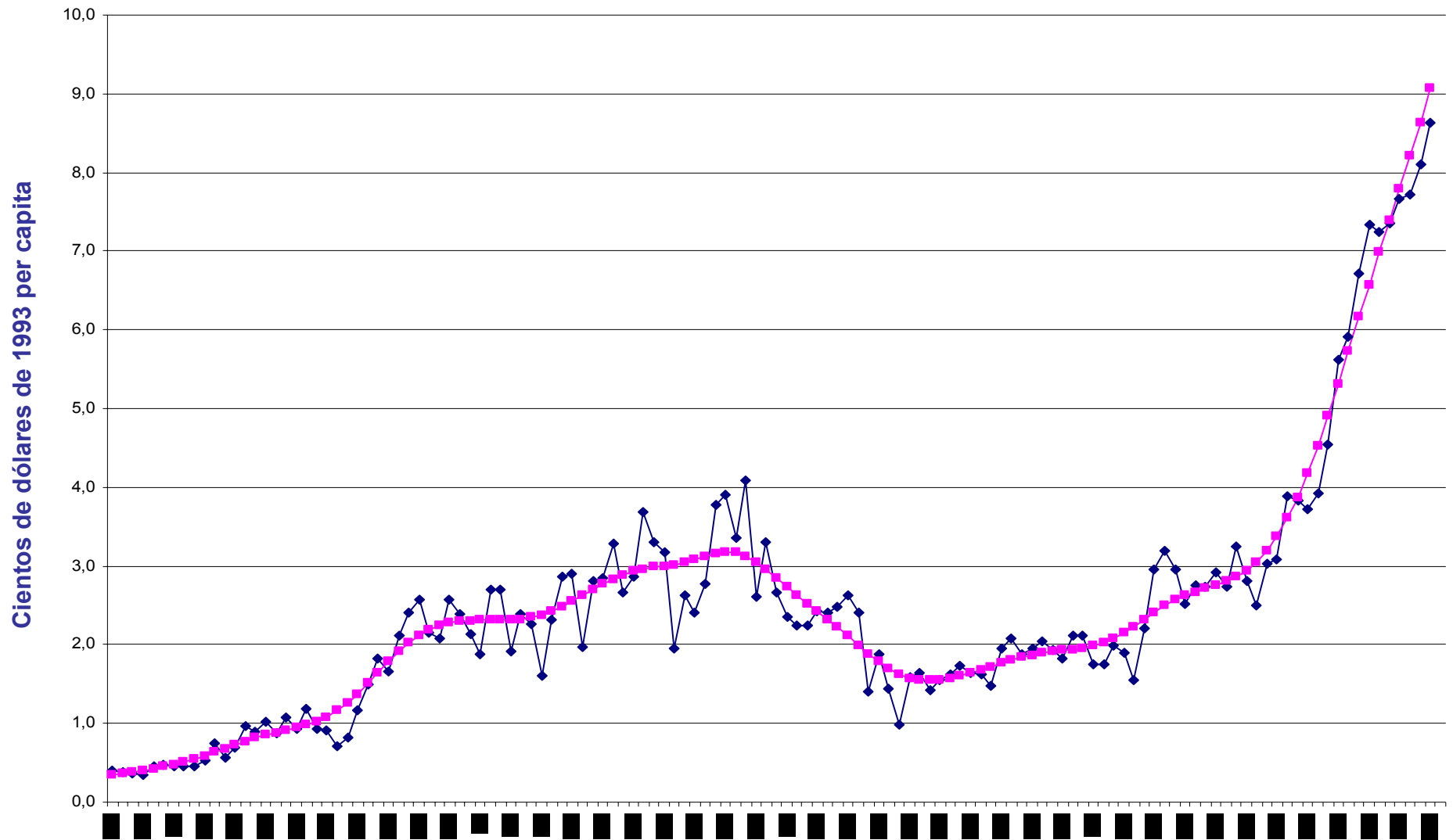


# PBI industrial per cápita (1970 - 2005)



**Fuente:** Elaboración propia en base a datos de la Dirección de Cuentas Nacionales y del INDEC

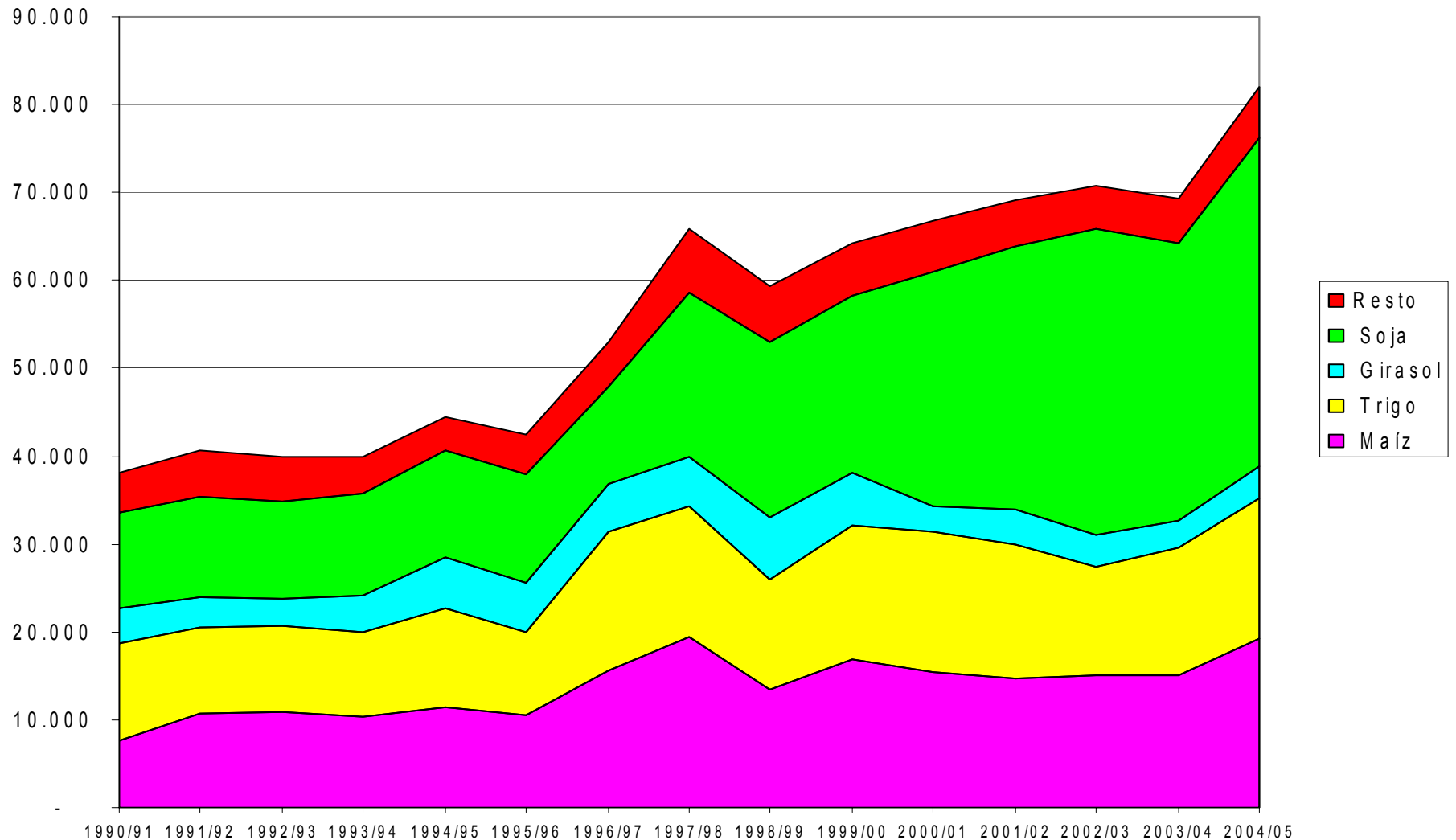
# Exportaciones per capita: volumen y tendencia (1875-2005)



Fuente: Elaboración propia en base a datos del INDEC y de la CEPAL.

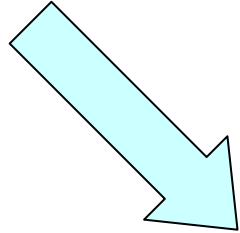
# Recursos naturales: producción agrícola

## 1990/91-2004/05 (miles de t.)

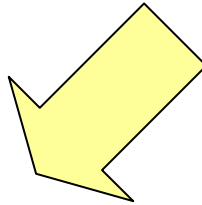


# Evolución del paquete agronómico de la soja desde fines de los ochenta

Siembra  
Directa



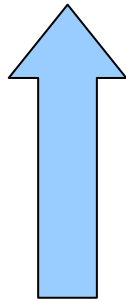
Fertiliza  
ción



1. Soja no transgénica + técnicas de cultivo convencionales + herbicidas selectivos de presembrado, preemergencia y postemergencia

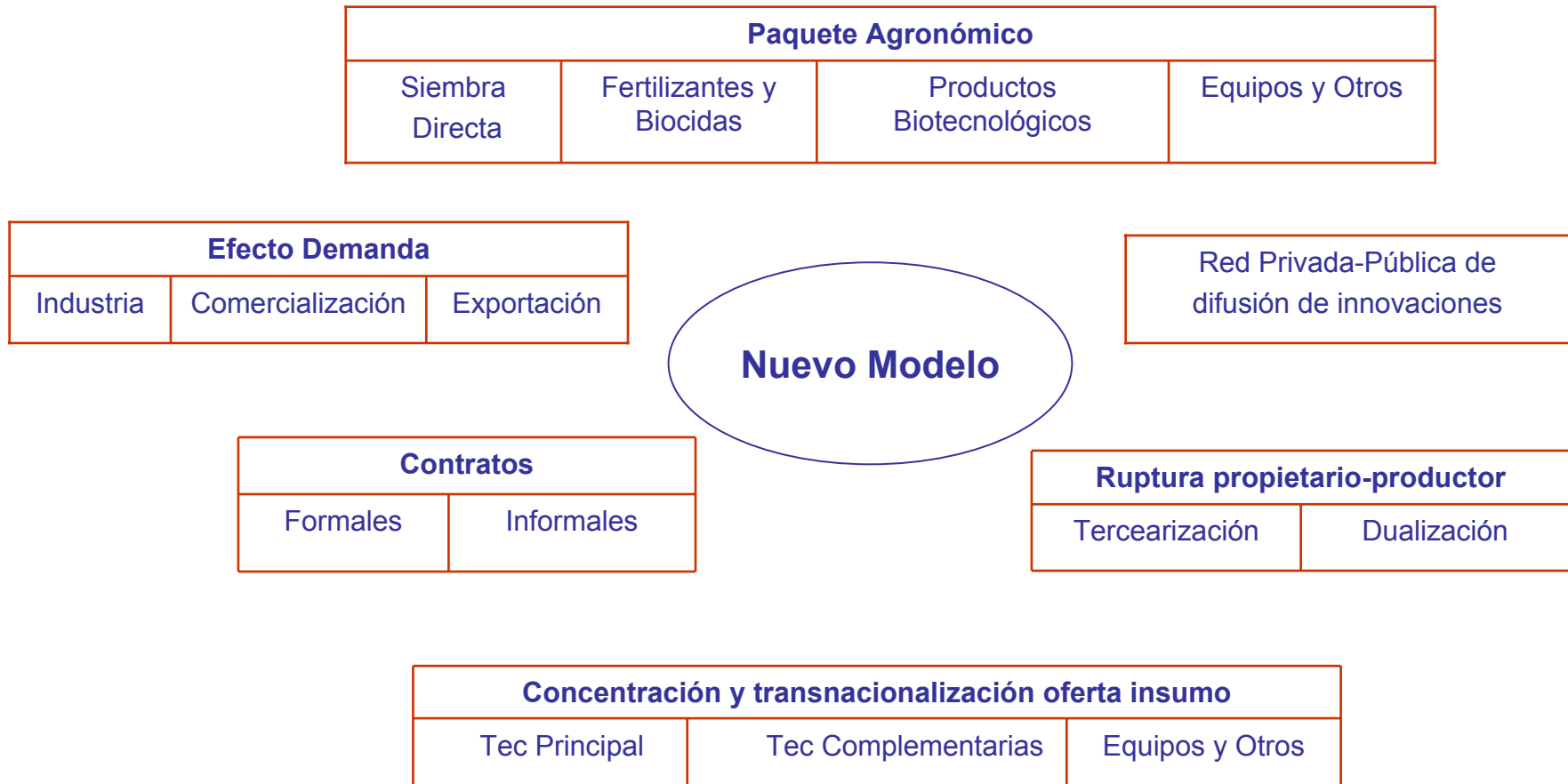
2. Soja convencional + difusión de la técnica de siembra directa (barbecho químico con herbicida glifosato) + herbicidas selectivos de postemergencia

Genética convencional +  
Biotecnología  
+  
Fitosanitarios  
complementarios

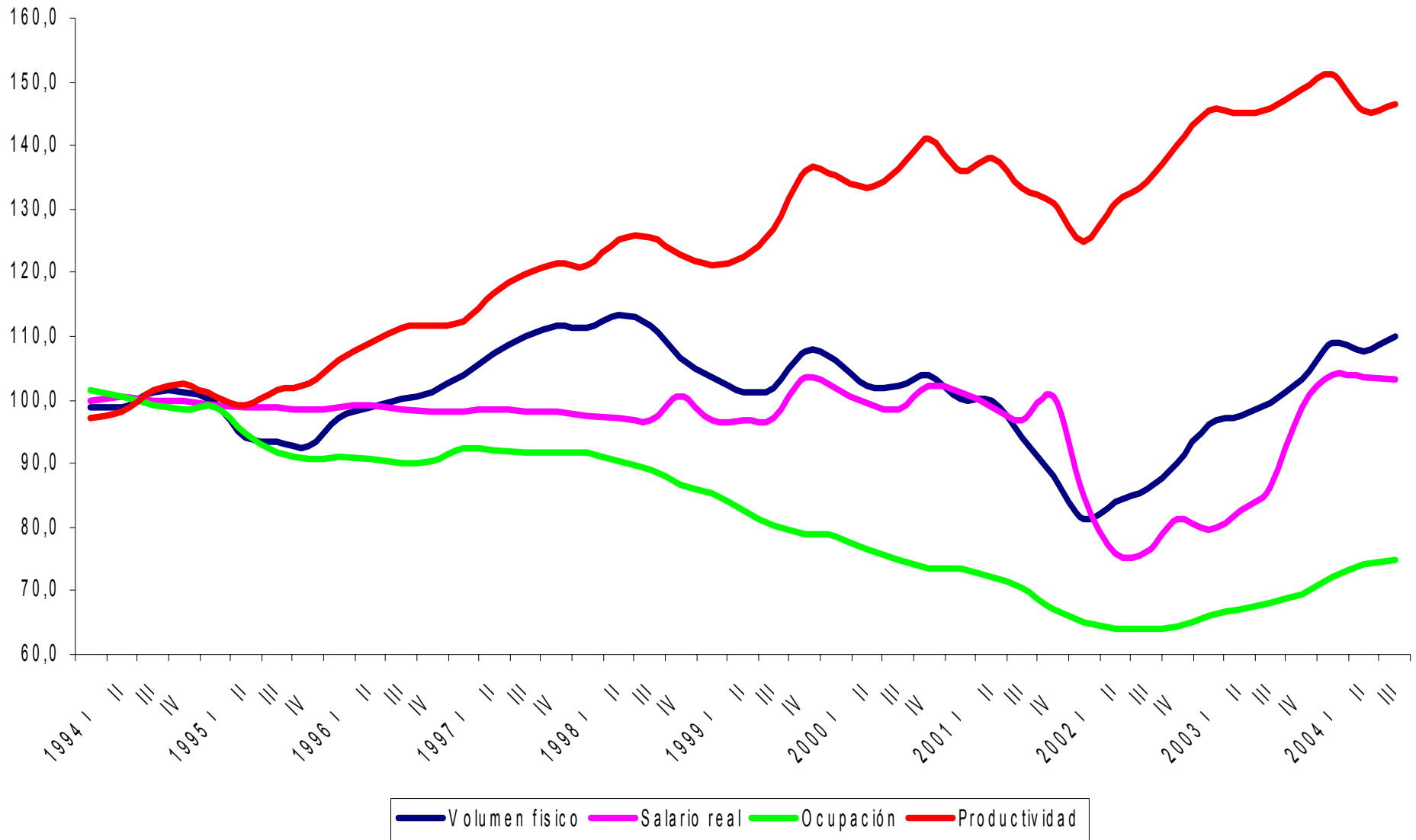


3. Soja transgénica RR + siembra directa + herbicida glifosato (no selectivo, no residual) en el barbecho químico y en el cultivo.

# Un nuevo modelo de Organización Producción Primaria



# La naturaleza del ajuste microeconómico. 1994-2004



# Heterogeneidad creciente entre los agentes económicos

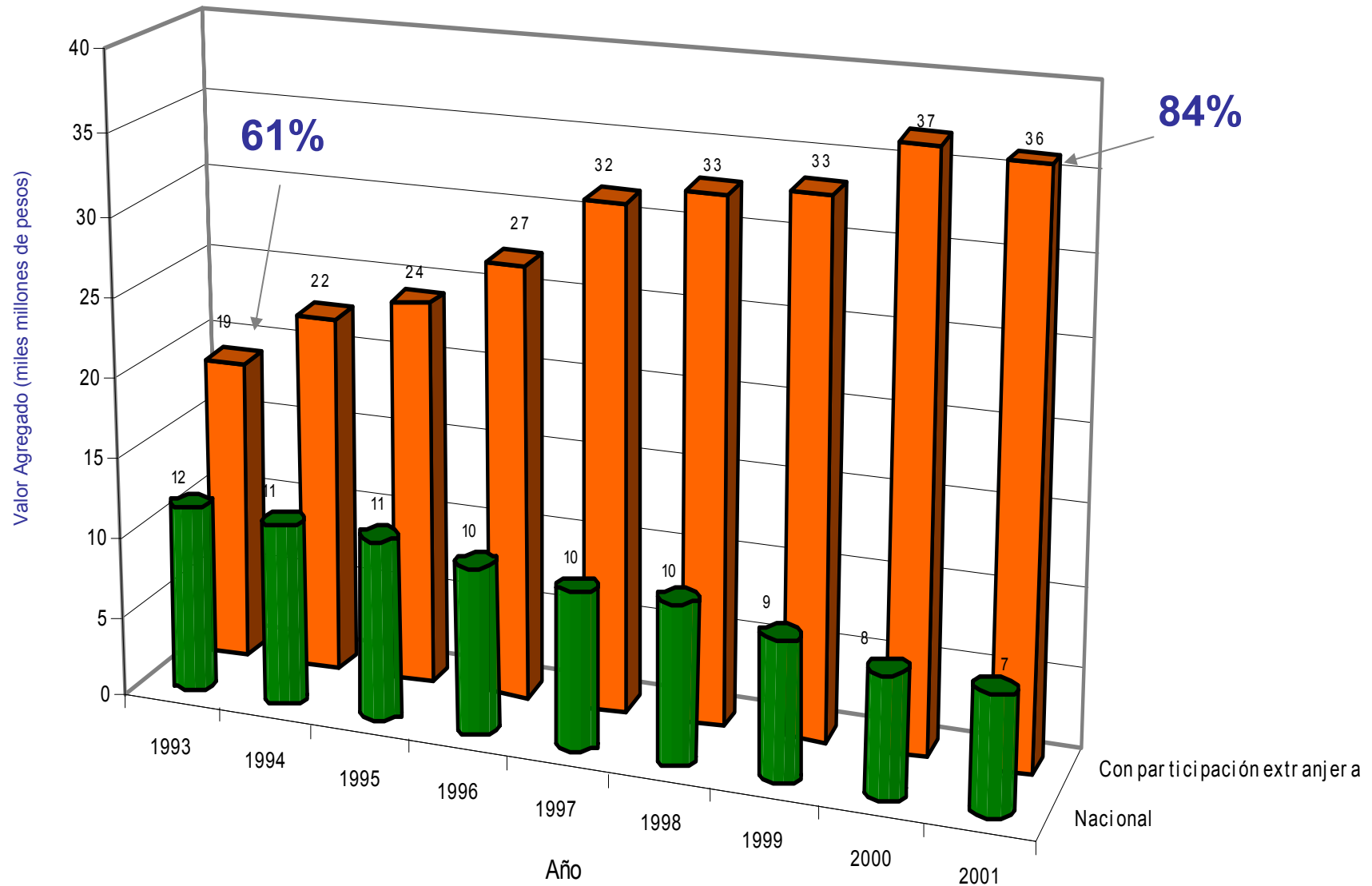
- En un aparato industrial menor, convive un núcleo que creció y aumentó los niveles de productividad no sólo respecto a su propio pasado, sino que alcanzó los mejores estándares internacionales.
- El resto se caracterizó por llevar a cabo comportamientos defensivos que a pesar de los avances en productividad están alejados de la frontera internacional y mantienen vigentes rasgos como una escala de producción reducida y escasas economías de especialización.
- Las “tres velocidades”. Cada una de las cuales requiere un tipo de política pública particular.



# Los agentes económicos: Las ET

- *Boom* durante los 90s. En esencia, compra de activos existentes.
- Lideraron el proceso de modernización con estrategias destinadas al mercado doméstico o subregional
- “Integración asimétrica” en la corporación: elevados coeficientes de importación y bajos de exportación (si se excluyen recursos naturales y automotriz). Escasos esfuerzos locales en IyD.
- Economía altamente transnacionalizada con deficientes derrames positivos.
- Atracción: no cuestión de captar la mayor cantidad posible, sino procurar inversiones de mayor calidad.

# Valor agregado por origen del capital (1993-2001)



Fuente: Elab. propia en base a datos de la Encuesta Nacional a Grandes Empresas-500 empresas del INDEC

# Agentes económicos: Grupos locales y PYMEs

- GGEE: algunas estrategias comunes se destacan
  - Mayor especialización.
  - Internacionalización basada en IED a partir de conocimientos y capacidades de *management* específicas.
  - Concentración en actividades no transables y basadas en recursos naturales.
- PYMEs: severo desafío competitivo cuestionó estrategias productivas y organizacionales. Luego de la devaluación, la sustitución de importaciones impulsó un proceso de inversiones.
- En suma: durante los años 90s hubo reducción de las capacidades empresariales locales.

# La evolución de las PyMEs

- **Antes de 1978**, había más de 100.000 PyMEs industriales, de las cuales 20.000 tenían una fuerte articulación productiva.
- **Los shocks negativos:**
  - **Apertura** con sobrevaluación '77-81 → **Etapas de Destrucción**
  - **Años '80:** “década perdida” → **Etapas de Subsistencia**
  - **Años '90:** reformas drásticas sin políticas complementarias → quiebres masivos, de la producción al ensamblaje, pérdida de capacidades acumuladas: especialmente capacidades empresariales, oficios y equipos de ingeniería → **Etapas de Sobrevivencia**, quedan solo alrededor de 40.000 PyMEs
- **Pequeño núcleo dinámico de PyMEs que reaccionaron “ofensivamente” frente al cambio en las reglas de juego**
  - **2002-2004:** → **Etapas de Recuperación**, incluyendo áreas de Turismo y Servicios productivos.

# **Preferencia por importar (un aprendizaje de los 90s)**

- El tipo de cambio real desde la salida de la convertibilidad es casi el doble. Pero, la importación de bienes finales está siendo la alternativa para las firmas industriales, en particular las de mayor tamaño, que han llegado al tope en el uso de la capacidad y se enfrentan con una demanda excedente.
- En términos agregados, las compras externas de los primeros cinco meses de 2005 superan a las del año 1997 cuando, para un nivel de PBI similar, el tipo de cambio real era considerablemente más bajo.

# Preferencia por importar

## (un aprendizaje de los 90s)

- Por un lado, efectos de la incertidumbre sobre inversiones irreversibles pero postergables. Al no tener perspectiva de largo plazo, resulta más sencillo importar que invertir, desarrollar proveedores o capacitar recursos humanos. Es una acción que puede completarse en pocos meses y de forma autofinanciada.
- Por otro lado, la persistencia del esquema de apertura estimuló procesos de aprendizaje reforzados por un tipo de cambio apreciado. En los 90s las empresas combinaron la producción con la importación. El establecimiento de canales de importación implicó procesos de experimentación, rutinas y el desembolso de costos hundidos que una vez que la situación macroeconómica cambia y se revierte no resultan compensados.

# Estrategia de Crecimiento Económico

- **Consistencia macroeconómica**
  - (condición necesaria pero no suficiente)
- **Pero también:**
  - Especialización e inserción internacional
  - Organización de la producción
  - Capacidades tecnológicas endógenas
  - Calificación de recursos humanos
  - Ocupación del territorio
  - Competitividad sistémica

# Argentina en 2006

- **Mejora competitividad “precio”**
- **Fortalecer aún más los factores de competitividad “no precio”:**
  - Innovación tecnológica
  - Aprendizaje
  - Diseño y calidad
  - Inversiones
  - Capacidad exportadora



# Vías de aproximación

- Dos grandes avenidas:
  - Los tipos de agentes económicos
  - La competitividad sistémica

# Agentes económicos

- Localización de nuevas inversiones e inserción de las filiales de ET en los sistemas integrales de producción internacional  $\Rightarrow$  mejorar su calidad de inserción;
- Internacionalización de grandes empresas locales (exportación e IED argentina)  $\Rightarrow$  desarrollar grandes empresas nacionales;
- Nueva empresas PYMEs y desarrollo de capacidades productivas  $\Rightarrow$  aumentar el número de pymes innovadoras.

# Competitividad Sistémica

- Potenciar ventajas competitivas naturales:
  - Recursos naturales
  - Insumos básicos de uso difundido
- Desarrollar ventajas competitivas dinámicas:
  - Biotecnología, diseño, software informático, turismo, medicina, metalmecánica, bienes culturales

# Nuevas Empresas PyMEs

- Baja tasa de creación de firmas PyMEs → no logró recomponer las salidas del mercado.
- Agotamiento de una fuente importante de nuevas “entrepreneurs”  
→ anteriores PyMEs (experiencia previa en empresas).

*La reducción del stock de capacidades empresariales no solo tuvo un efecto de corto plazo, sino que desalentó la cultura y el espíritu emprendedor, y erosionó fuertemente la formación de oficios. La principal “escuela” de vocaciones empresariales y calificación de recursos humanos atravesó un larguísimo período de crisis.*

- Costo de entrada a la actividad empresarial en escenarios de incertidumbre, baja calidad institucional y altos costos de transacción se privilegiaron emprendimientos con más rápida maduración, menos inversión hundida y posibilidades de salida.
- Mayores exigencias competitivas en el mundo de la diferenciación:
  - Calidad - Diseño - Progreso Técnico - Asociatividad - Contratos
  - Calificación de los Recursos Humanos → Fortalecimiento de las cadenas de valor

# Nuevas Realidades - Nuevos Desafíos

- Generar ambiente propicio a la inversión.
- Desarrollo de productos globales por las ET.
- Desarrollo integral de los recursos naturales.
- Acciones en búsqueda de mayor valor agregado:
  - crecimiento de la productividad y la innovación
  - articulación de las tramas con desarrollo de proveedores y clientes
  - fortalecimiento del sistema educativo
  - estímulo al desarrollo local
  - inversión en infraestructura y servicios de apoyo

## **Fortalecer tramado de las PyME**

- Desarrollar una Política Comercial estratégica.
- Participación Activa en las Negociaciones Internacionales.
- Nuevos Productos e Instituciones Financieras.
- Fomento de la Asociatividad.
- Nuevas Empresas de Manufactura y Servicios.
- Clusters agroalimentarios y de recursos naturales.

# Superar Falsos Dilemas

- Mercado y Políticas: Creación de Mercados
- Agro, Industria y Servicios: Eslabonamientos
- Empresas Grandes y PyMEs: Economías de escala y especialización, desarrollo de las tramas productivas
- Mercado Interno y Externo: Estrategias Integrales
- Salarios Altos y Competitividad: Calidad del Empleo y Capacidad de Innovación

# Un desafío productivo

- Ampliar, densificar y modernizar el aparato productivo en una economía abierta.
- Los aspectos sociales del proceso
- La inversión, el ahorro y las exportaciones
- La innovación tecnológica y el aprendizaje

# Para crecer hay que invertir, ahorrar y exportar

- Un nuevo salto en la tasa de inversión y después mantenerlo en el tiempo
- Pero además hay que financiarlo: coeficiente de ahorro, tanto público como privado, mayor al promedio de las últimas décadas
- Las exportaciones entre 2002 y 2005 parecen retomar un sendero de crecimiento. Aprovechar este tiempo para generar una tendencia para las exportaciones.



# Para crecer hay que invertir, ahorrar y exportar

- Para ello, visión de que el futuro requiere esfuerzos en el presente.
- Para ello, acción coordinada pública y privada orientada hacia oportunidades concretas para el aparato productivo.
- Para ello, empresarios que buscan activamente oportunidades de expansión productiva y las aprovechan. Reacciones defensivas que sólo buscan proteger un mercado reducido no contribuyen al crecimiento.

# Para crecer hay que invertir, ahorrar y exportar

- Argentina aún no ha definido una línea de desarrollo productivo.
- Necesidad de una visión compartida (no necesariamente un papel escrito) que oriente y limite las decisiones y discusiones cotidianas para construir un sendero de crecimiento sustentable y una inclusión social a través del trabajo digno.



NACIONES UNIDAS



**[www.cep.al.cl/argentina](http://www.cep.al.cl/argentina)**

**Paraguay 1178 – Piso 2**

**(1057) Buenos Aires**

**Tel.(54-11) 4815-7810**

**E-mail: cepalbue@cep.al.org**