
Técnicas de Auditoría Asistidas por Computadora

*III CONGRESO DE TECNOLOGIA
10 y 11 de Mayo de 2006*

*Susana M. Todaro
SAFE Consulting Group*

Auditoría Continua a través del uso de software

Una forma Eficiente de mitigar Riesgos

safecg.com



IDEA
Data Analysis Software

Bases del enfoque

Las Reglas del buen gobierno corporativo obligan a tener un enfoque metodológico y sistemático que abarque los puntos clave de control de los procesos.

Se cuenta con determinados mecanismos de monitoreo periódico a través de sistemas de detección inteligente de eventos, contrarios a los intereses y objetivos estratégicos de la empresa, en un entorno de constantes cambios y complejidad en el manejo de los datos y la información...

safecg.com

Auditoria Automatizada

Premisas

- ✓ Cubrir los objetivos trazados aplicando un enfoque en el que se procura el monitoreo periódico
- ✓ Detección anticipada de riesgos
- ✓ Alertas en línea por la reducción de brechas de uso de la información
- ✓ Rutinas interactivas que pudiesen ser ejecutadas por cualquier auditor
- ✓ Prescindencia de la ubicación geográfica de los auditores, de quien los supervisa, de su administración y de la ubicación de los datos de la Empresa.
- ✓ Acceso al servidor de Auditoria como repositorio común.

safecg.com

Auditoria Automatizada

Ventajas

- ✓ **Reducción de Costos y Riesgos asociados a cada actividad como un proceso de gerenciamiento integrado a las diferentes Unidades de Negocios**
- ✓ **Mejora la calidad del trabajo de auditoria**
- ✓ **Mejora la efectividad con un entrenamiento limitado.**
- ✓ **Reduce los niveles de falla de detección**
- ✓ **Reduce el Riesgo Global de Auditoria**
- ✓ **Amplía el alcance del análisis**
- ✓ **Promueve la independencia respecto de la Gerencia Sistemas**
- ✓ **Nuevas áreas a Auditar**

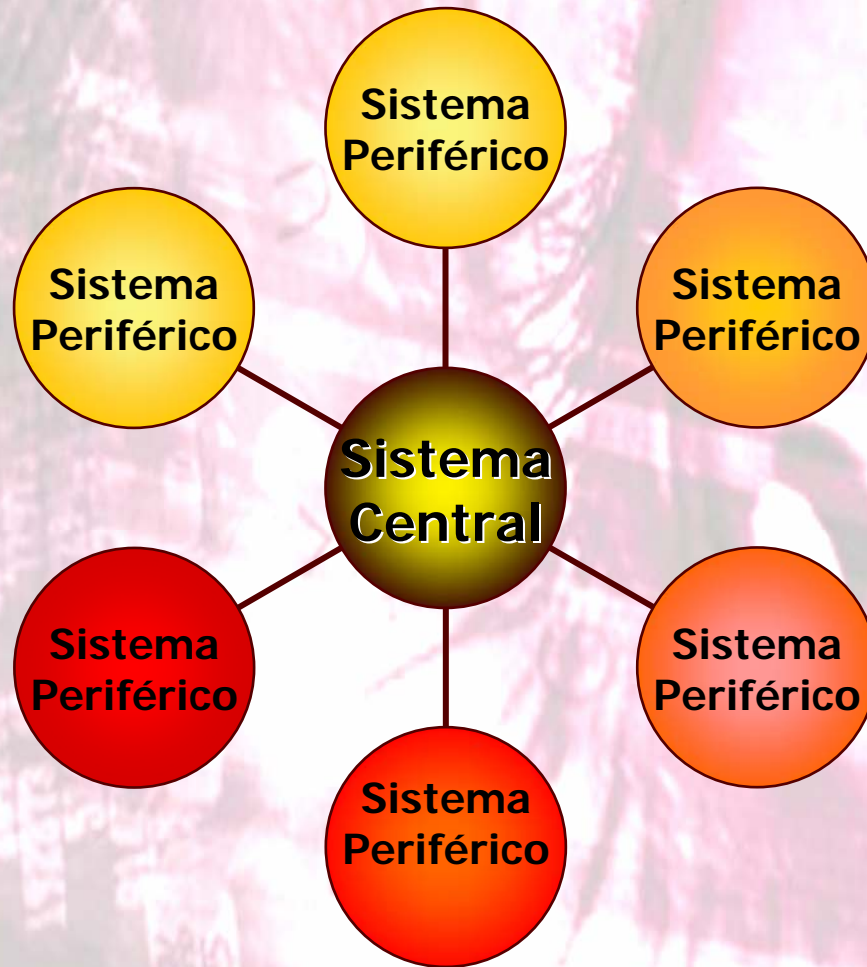
safecg.com

Auditoria Automatizada

- ✓ **Normaliza los procedimientos de Auditoria**
- ✓ **Mejora los tiempos de respuesta**
 - Con los auditores, el cliente interno y entre el auditor y los terceros.
 - Normaliza la Periodicidad, frecuencia y oportunidad de los procedimientos.
 - Normaliza el Resguardo (único repositorio y back up), el recupero de:
 - I. La información
 - II. Programas, Scripts
 - III. Conocimiento compartido
- ✓ **Permite la Administración Centralizada, y la Ejecución Descentralizada**

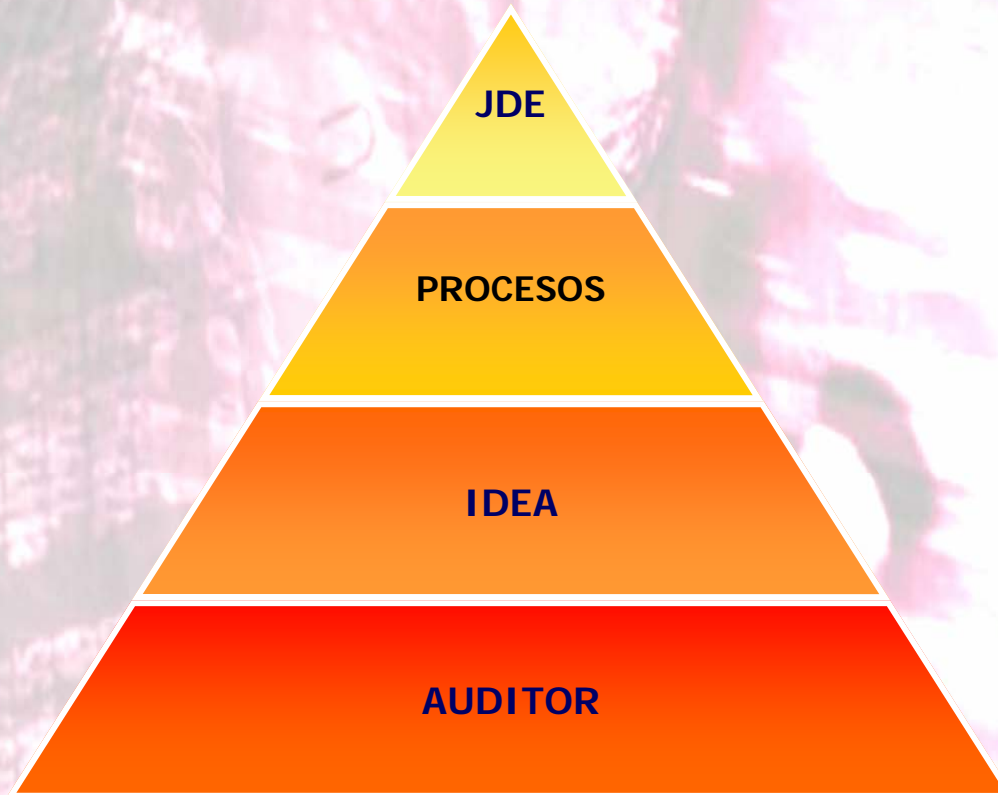
safecg.com

Integración de tablas de datos de diferentes ambientes en un único entorno de análisis



safecg.com

Monitoreo Periódico



safecg.com

Tipos de análisis de datos

CAATs

Pruebas Sustantivas

- Examinar transacciones y registros para obtener confort de una cuenta su monto o características
- Uso de pruebas para seleccionar una muestra y analizar valores, tendencias

Cumplimiento

- Realizar pruebas de control para verificar cumplimiento de procedimientos

Revisiones Analíticas

- Comparar balances entre períodos de cuentas, los **CAATs** permiten factores más complejos y sofisticados

Estudios de Valor por Dinero

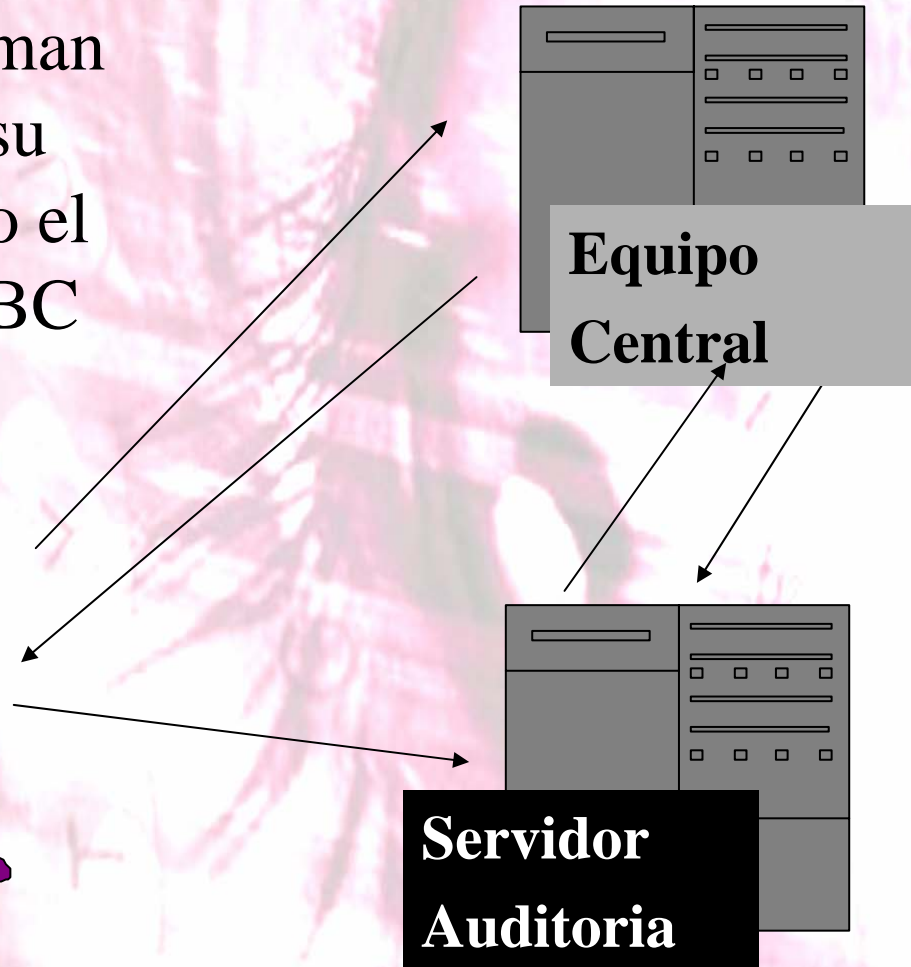
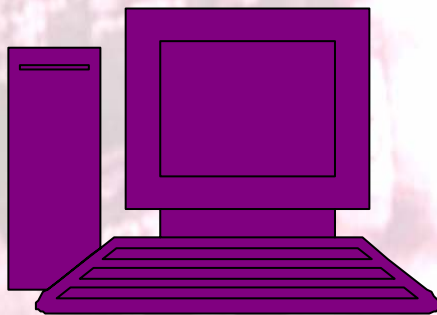
- Pruebas usadas para examinar áreas donde el valor del dinero es un riesgo importante para la compañía, inventarios, cuentas por pagar etc.

Pasos para Llevarla a cabo:

<p>Diseño de objetivos</p> <p>Análisis</p> <p>Programación</p> <p>Pruebas</p>	<p>Potencial</p> <p>12</p>
<p>Mantenimiento</p> <p>Actualización</p> <p>Análisis de Resultados</p>	<p>Solución</p> <p>25</p>

Auditoria Automatizada

- Los procesos toman los datos desde su origen utilizando el controlador ODBC (Open Database Connectivity)



Funcionalidad básica del software para CAATs

❖ **DATOS:**

- Extracciones
- Clave Duplicada
- Detección de Omisiones
- Manejo de Campos

❖ **ANALISIS**

- Estratificación de Archivo
- Sumarización de Campos
- Antigüedad
- Tabla Pivot
- Búsqueda

❖ **MUESTREO**

- Sistemático
- Aleatorio
- Muestra Aleatoria Estratificada
- Clásico

safecg.com

Funcionalidad básica del software para CAATs

❖ Extracciones

O pruebas de excepción son una de las funciones más utilizadas en IDEA permitiendo identificar ítems que satisfagan una determinada condición.

❖ Clave Duplicada

IDEA puede identificar elementos duplicados en una base de datos.

❖ Detección de Omisiones

La prueba de Detección de Omisiones se usa para probar la totalidad de los elementos, numéricos, fechas, carácter.

❖ Manejo de Campos

Permite la creación de nuevos campos (virtuales) y/o modificar los existentes. Nuevos cálculos, comprobar los existentes, conversión de tipos de datos.

safecg.com

Funcionalidad básica del software para CAATs

❖ Estratificación de Archivo

Creación de estratos basados en un rango de valores (entre el mínimo y el máximo valor de campos), la acumulación de registros pertenecientes a la base de datos dentro de las bandas o estratos apropiados. Numéricos, Fecha, carácter, clave.

❖ Sumarización de Campos

Es un proceso de acumulación del valor de campos numéricos para todos los registros con el mismo campo clave (carácter, numérico, fecha).

❖ Antigüedad

Este comando se utiliza para anticuar un archivo seleccionado desde una fecha en particular hasta 6 intervalos especificados y un máximo de 999 días .

❖ Búsqueda

Este comando puede efectuar búsquedas de datos dentro de los campos y a través de los registros en una única base de datos o en múltiples bases de datos.

Incrementa su alcance con el uso de Operadores Booleanos y de Proximidad.

safecg.com

Funcionalidad básica del software para CAATs

❖ Muestreo Sistemático

Es un método para extraer un número de registros de un archivo a intervalos iguales. Este método se le llama a menudo muestreo por intervalos.

❖ Aleatorio

Es un instrumento común para extraer muestras. Se debe ingresar el tamaño muestral, el rango de registros de los cuales se va a extraer la muestra. Utiliza una semilla aleatoria.

❖ Aleatoria Estratificada

Esta prueba permite extraer una muestra aleatoria con un número específico de casos para cada uno de los estratos.

safecg.com

Funcionalidad básica del software para CAATs

❖ Funcionalidades de Archivo

— Unir Bases de Datos

Combina campos de dos bases de datos en una base de datos. Realizar pruebas para los datos coincidentes o no coincidentes dentro de una unión.

— Agregar Bases de Datos

Es utilizada para agregar o concatenar dos o más archivos en una sola base de datos.

— Comparar Archivos

Utilizada para identificar diferencias en un solo campo numérico entre dos archivos para clave en común previamente especificada.

— Conector Visual

Permite generar una única base de datos partiendo desde distinto archivos que comparten datos “claves” en común.

safecg.com

Normalización de Rate de Riesgo

1. Inexistencia de problemas de control.
Consecuencia: **Riesgos controlados.**
2. Existen problemas menores de control en procedimientos correctos.
Consecuencia: **Riesgos razonablemente controlados.**
3. El proceso opera correctamente, pero presenta algunos problemas de control.
Consecuencia: **Algunos riesgos sin control adecuado.**
4. El proceso opera con serios problemas de control.
Consecuencia: **Alto riesgo.**
5. Se han detectado graves problemas de control en la operación.
Consecuencia: **Muy alto riesgo por operación / procesos fuera de control**

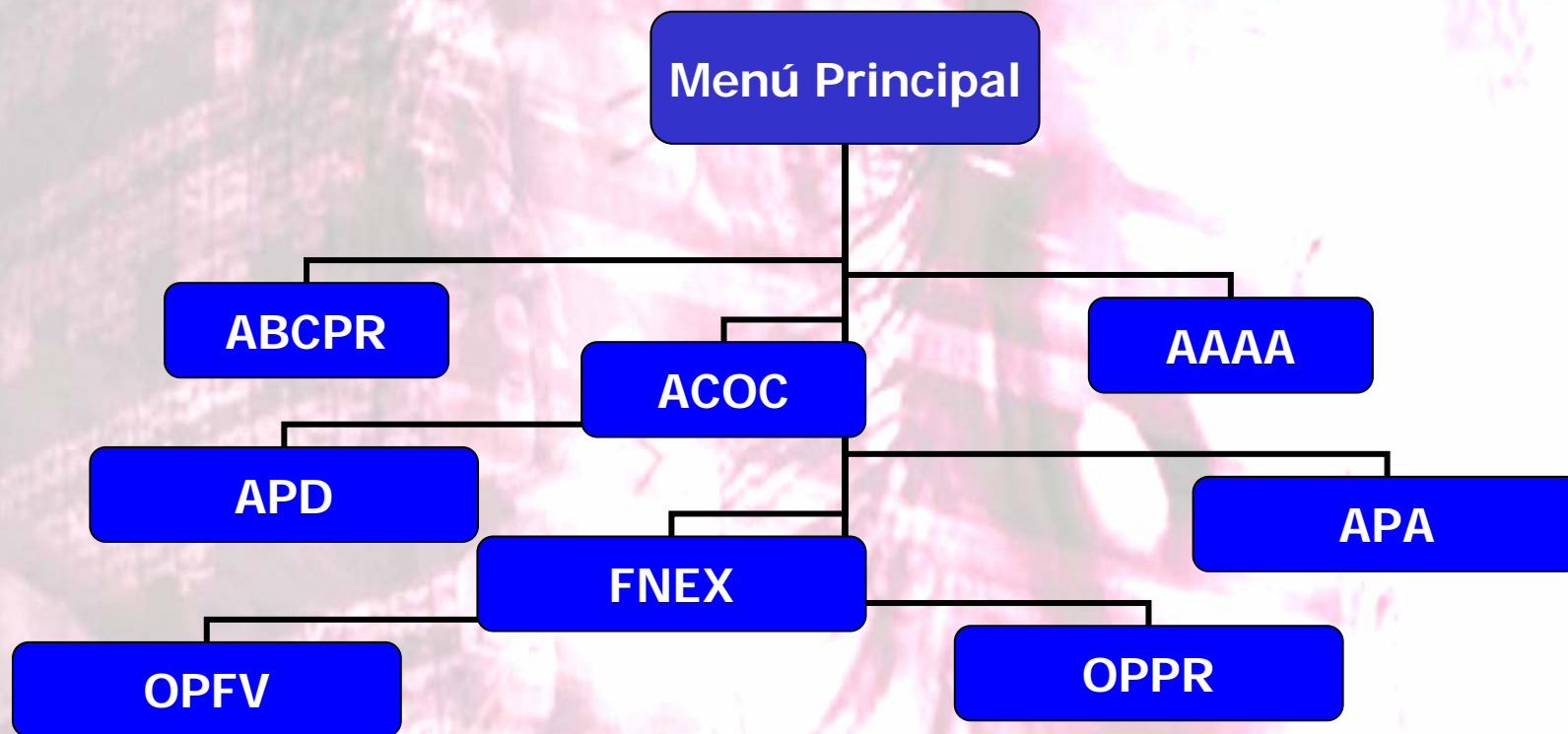
Procesos de Compras y Pagos – Nomina del Sistema de Archivos JDE que intervienen

Código	Concepto	Proceso en el que interviene
F760101A	AB Tag File	<i>Proceso de Alta de Proveedores e Impuestos asociados.</i>
F0101	Address Book	<i>Proceso de Alta de Proveedores e Impuestos asociados.</i>
F0401	Supplier Master	<i>Proceso de Alta de Proveedores e Impuestos asociados.</i>
F0116	Address by Date	<i>Proceso de Alta de Proveedores e Impuestos asociados.</i>
F0115	Address Book - Contact Phone Numbers	<i>Proceso de Alta de Proveedores e Impuestos asociados.</i>
F76A043	Archivo del CAI	<i>Proceso de Carga del Voucher</i>
F0411	AP Ledger	<i>Proceso de Carga del Voucher</i>
F760411A	AP Ledger Tag File	<i>Proceso de Carga del Voucher</i>
F4008	TAX AREA	<i>Proceso de Carga del Voucher</i>
F4301	Purchase Header	<i>Proceso de Compra</i>
F4311	Purchase Detail	<i>Proceso de Compra</i>
FLE0412	Archivo de carga de remitos y de facturas conformadas	<i>Proceso de Conformación</i>

Procesos de Compras y Pagos – Nomina del Sistema de Archivos JDE que intervienen

Código	Concepto	Proceso en el que interviene
F04571	F04571 Control Grupo de Pagos (temporal)	<i>Proceso de Pago</i>
F04572	Cabecera Grupo de pagos (temporal)	<i>Proceso de Pago</i>
F04573	Detalle de Pagos (temporal)	<i>Proceso de Pago</i>
F0413 AP	Matching Document	<i>Proceso de Pago</i>
F0414	Accounts Payable Matching Document Detail	<i>Proceso de Pago</i>
F760414A	A/P Payment Detail Tag File - ARG - 04	<i>Proceso de Pago</i>
F760403A	Profit Withholding Percentage - ARG	<i>Proceso de Pago</i>
F760404A	Profit Withholding Percentage - 4th.Category - ARG	<i>Proceso de Pago</i>
F760402A	VAT Withholding Percentage - ARG	<i>Proceso de Pago</i>
F7607A	Profit and V.A.T. Liberation - ARG 04	<i>Proceso de Pago</i>
F0010	Compañías	<i>Proceso de Pago</i>
F760401A	IIBB Withholding Percentage - ARG	<i>Proceso de Pago</i>
F0911	General Ledger	<i>Proceso de Posteo</i>
F0902	Saldos de Cuenta	<i>Proceso de Posteo</i>
F0901	Account Master	<i>Proceso de Posteo</i>
F43121	Purchase Order Receiver File	<i>Proceso de Recepción</i>

Procesos Automatizados en Caseware-IDEA



Menú Principal

■ PROCESOS

Seleccione Test

ABC de Proveedores [ABCPR]
Análisis Fechas de Aplicaciones Atrasadas y Adelantadas [AAAA]
Análisis de Comprobantes Pagados con/sin OC [ACOC]
Análisis de Pagos Anulados [APA]
Ordenes de Pago por Proveedor y fecha de Pago [OPPR]
Análisis de Pagos Duplicados [APD]
Detección de inconsistencias de fechas entre OP, FAC y Vtos [OPFV]
Listado de Facturas por Número Externo [FNEX]

Cancel

Procesos Automatizados

- **ABCPR – ABC de Proveedores**

El objetivo primario es obtener una curva general de los proveedores por Compañía, durante un rango de fechas determinado, conforme a los pagos realizados para un análisis ulterior de **razonabilidad y estrategia de compras**.

Como corolario de este test se pueden analizar otros resultados que complementan el objetivo principal:

- Repeticiones de **proveedor alternativo** para distintos proveedores principales.
- Pagos realizados al mismo proveedor en igual **fecha y valor**.
- **Cantidad** de pagos efectuados y **montos** asociados abonados a cada proveedor.
- Cantidad de pagos efectuados y montos asociados correspondientes a cada **Unidad de Negocios**.
- **ABC** por montos de Proveedores por **Unidad de Negocios**.
- **Intervención** de cada proveedor en cada Unidad de Negocios.
- **Pagos sin comprobantes**.
- Proveedores habilitados con más de un **código**.
- **Códigos inhabilitados** de Unidades de Negocios.

safecg.com

ABC Proveedores según monto de Compras (Detalle y Totales)

Test ABCPR

ABC Proveedores según monto de compras (Detalle y Totales)

Compañía: [El número de compañía debe tener 5 dígitos]

Fechas de Orden de Pago (DD/MM/AAAAA) :

Desde: Hasta:

OK Cancel

Algunos Resultados del Proceso ABCPR

IDEA - IDEA

Archivo Ver Muestreo Herramientas Ayuda

Nombre	Registros	Tamaño	Modificado
F0414	204.525	17.197 KB	16/02/2004
Temp413	203.609	22.489 KB	16/02/2004
F0413J@A	2.661	428 KB	16/02/2004
tempOPP	2.661	434 KB	16/02/2004
OPP	2.661	578 KB	16/02/2004
PAGOS_SIN_COMPROBANTES	0	37 KB	16/02/2004
OPP8	2.661	711 KB	18/02/2004
OPP9	2.646	1.581 KB	16/02/2004
TOTALES_POR_PROVEEDOR_EN_IGUAL_FECHA_VALOR	2.550	470 KB	10/03/2004
Valores_Repetidos	53	51 KB	10/03/2004
NEGOCIO=PAPEL	407	163 KB	10/03/2004
ABC_PROVEEDOR_PAPEL	84	63 KB	10/03/2004
NEGOCIO=FRUTAS	246	123 KB	10/03/2004
ABC_PROVEEDOR_FRUTAS	52	56 KB	10/03/2004
NEGOCIO=AZUCAR	293	134 KB	16/02/2004
ABC_PROVEEDOR_AZUCAR	65	57 KB	10/03/2004
NEGOCIO=ANTIGUAS	1.693	512 KB	16/02/2004
ABC_PROVEEDOR_ANTIGUAS	437	84 KB	16/02/2004
ABC_Consolidada_por_Unidad_de_Negocios	639	148 KB	10/03/2004
Proveedores_con_varios_codigos	0	50 KB	10/03/2004
NEGOCIO=ALCOHOL	7	56 KB	16/02/2004
ABC_PROVEEDOR_ALCOHOL	1	51 KB	16/02/2004
DUP_PROV_ALT	0	48 KB	10/03/2004
CANTIDAD_DE_PAGOS_POR_NEGOCIO	639	92 KB	10/03/2004
ABC_GENERAL	541	85 KB	10/03/2004
F760414A	286.370	20.427 KB	16/02/2004

Para Ayuda, pulsar F1

M:\Test ABCPR\00001Presentacion 47,76GB

11:39 a.m.

Procesos Automatizados

APA – Analisis de Pagos Anulados

El objetivo es obtener un detalle de los pagos anulados por Compañía, en el periodo sujeto a revisión.

Complementariamente permite revisar:

- La **integridad** de las comunicaciones que deben formular las áreas involucradas y verificar si las causas generadoras de las anulaciones se encuentran basados en problemas subyacentes de control interno como pueden ser duplicaciones de pagos de distinta índole.
- La **razonabilidad** del análisis de tendencia anual.
- Los casos especiales de análisis como N° de orden de pago igual a cero, numeraciones extrañas de documentos internos, renglón cero de documentos internos y anulaciones de diferencias de cambio.
- La generación de casos de anulaciones **por usuario y por año**.
- Pagos anulados por **cuentas bancarias** válidas y **no válidas**.

safecg.com

Análisis de Pagos Atrasados

■ Test APA

APA Análisis de Pagos Anulados

Compañía: (El número de compañía debe tener 5 dígitos)

Código de Proveedor : Desde : Hasta :

OK Cancel

Procesos Automatizados

APD – Análisis de Pagos Duplicados

El objetivo es obtener un detalle de los pagos realizados por la Compañía, en el periodo sujeto a revisión que puedan o efectivamente impliquen pagos duplicados, por cada proveedor, con posibilidad de descartar los Items de Ordenes de Pago menores a cierto monto.

Este test permite visualizar dos grandes grupos de objetivos:

- Aquellos destinados a controlar el mantenimiento de las condiciones de seguridad del sistema, y;
- Aquellos orientados a detectar operaciones que conceptualmente, más allá de las condiciones de seguridad del JDE, llamen la atención por sus características particulares.

safecg.com

Análisis de Pagos Duplicados

Test APD

APD Análisis de Pagos Duplicados

Compañía: (El número de compañía debe tener 5 dígitos)

Fechas de Orden de Pago (DD/MM/AAAAA) :

Desde: Hasta:

Código de Proveedor : Desde : Hasta :

Scope :

Algunos ejemplos del proceso de Análisis de Pagos Duplicados

IDEA - [Dup_Cheques_interrup_pagados_igual_banco.IMD]

Archivo Editar Ver Datos Análisis Muestreo Herramientas Ventana Ayuda

Nombre	Registros	Tamaño	Modificado	Creado
F0010	1	7 KB	25/02/2004 ...	25/02/2004 ...
F0030	152	15 KB	25/02/2004 ...	25/02/2004 ...
F0101	16.125	1.031 KB	25/02/2004 ...	25/02/2004 ...
F0411	383.663	100.060 KB	25/02/2004 ...	25/02/2004 ...
Dup_Nro_Ext_Reng_Nro_Int_Tip_Doc	12	21 KB	25/02/2004 ...	25/02/2004 ...
Dup_Nro_Int_Nro_Ext_Reng	12	21 KB	25/02/2004 ...	25/02/2004 ...
Dup_F0411_Nro_Ext_Reng	6.128	737 KB	25/02/2004 ...	25/02/2004 ...
Dup_Nro_Int_Tipo_Doc	89.322	10.487 KB	25/02/2004 ...	25/02/2004 ...
F0411_RENGLON_CERO	116.819	13.023 KB	25/02/2004 ...	25/02/2004 ...
Renglon_Cero_con_Comprob_con_renglon	0	31 KB	25/02/2004 ...	25/02/2004 ...
Renglon_Cero_con_Comprob_sin_renglon	0	31 KB	25/02/2004 ...	25/02/2004 ...
F0413	2.336	177 KB	25/02/2004 ...	25/02/2004 ...
F0414	398.598	29.596 KB	25/02/2004 ...	25/02/2004 ...
Temp413	398.589	35.441 KB	25/02/2004 ...	25/02/2004 ...
F0413J@A	2.523	424 KB	25/02/2004 ...	25/02/2004 ...
tempOPP	2.523	461 KB	25/02/2004 ...	25/02/2004 ...
OPP	2.523	598 KB	25/02/2004 ...	25/02/2004 ...
Pagos	2.523	800 KB	25/02/2004 ...	25/02/2004 ...
Pagos_con_Comp	2.523	2.114 KB	25/02/2004 ...	25/02/2004 ...
PAGOS_IGUAL_PROV_Y_RENGLON_PAGO	0	47 KB	25/02/2004 ...	25/02/2004 ...
PAGOS_IGUAL_CHEQUE_DIF_ID	31	63 KB	25/02/2004 ...	25/02/2004 ...
Duplicado_cheques_y_ctas_bancarias	2	57 KB	25/02/2004 ...	25/02/2004 ...
Duplicado_cheques_y_ctas_bancarias1	2	55 KB	25/02/2004 ...	25/02/2004 ...
DUP_PROV_OP_RENG_PAGO_IMP	0	45 KB	25/02/2004 ...	25/02/2004 ...
DUP_PROV_NRO_INT_RENGLON	1.058	322 KB	25/02/2004 ...	25/02/2004 ...
DUP_PROV_MONTO	189	99 KB	25/02/2004 ...	25/02/2004 ...
DUP_OP_PROV_EFECTU_ITEM	0	48 KB	25/02/2004 ...	25/02/2004 ...

Para Ayuda, pulsar F1

Sin Indice

No Total de Control

M:\Test APD\00002 52,77GB

02:56 p.m.

Algunos ejemplos del proceso de Análisis de Pagos Duplicados

IDEA - [Dup_Cheques_interrup_pagados_igual_banco.IMD]

Archivo Editar Ver Datos Análisis Muestreo Herramientas Ventana Ayuda

Nombre	Registros	Tamaño	Modificado	Creado
DUP_PROV_MONTO	189	99 KB	25/02/2004 ...	25/02/21
DUP_OP_PROV_FECHA_ITEM	0	49 KB	25/02/2004 ...	25/02/21
DUP_OP_FECHA_PAG_PROV_IMP	152	86 KB	25/02/2004 ...	25/02/21
DUP_NRO_INT_REGLON_TIPO_DOC_PROV	1.058	433 KB	25/02/2004 ...	25/02/21
TEMP_CTROL_DUP_NRO_INT	529	74 KB	25/02/2004 ...	25/02/21
CTROL_DUP_NRO_INT	0	47 KB	25/02/2004 ...	25/02/21
DUP_NRO_INT_TIPDOC_PROV_DIF_OP	0	53 KB	25/02/2004 ...	25/02/21
DUP_NRO_INT_TIPDOC_PROV_DIF_ID	0	57 KB	25/02/2004 ...	25/02/21
TEMP_CTROL_DUP_NRO_INT1	529	72 KB	25/02/2004 ...	25/02/21
CTROL_DUP_NRO_INT1	0	51 KB	25/02/2004 ...	25/02/21
DUP_NRO_INT_TIPDOC_PROV_DIF_ID1	0	61 KB	25/02/2004 ...	25/02/21
DUP_NRO_EXT_REGLON_PROV_TIPDOC	1.060	470 KB	25/02/2004 ...	25/02/21
TEMP_CTROL_DUP_NRO_EXT	526	81 KB	25/02/2004 ...	25/02/21
CTROL_DUP_NRO_EXT	3	47 KB	25/02/2004 ...	25/02/21
PAGOS_IGUAL_NRO_EXT_TIPDOC_DIF_OP	2	52 KB	25/02/2004 ...	25/02/21
DUP_NRO_EXT_TIPDOC_PROV_DIF_ID	2	57 KB	25/02/2004 ...	25/02/21
TEMP_CTROL_DUP_NRO_EXT1	526	79 KB	25/02/2004 ...	25/02/21
CTROL_DUP_NRO_EXT1	3	50 KB	25/02/2004 ...	25/02/21
DUP_NRO_EXT_TIPDOC_PROV_DIF_ID1	2	60 KB	25/02/2004 ...	25/02/21
DUP_NRO_EXT_PROV_IMP	4	48 KB	25/02/2004 ...	25/02/21
DUP_NRO_EXT_PROV_IMP_DIF_OP	0	49 KB	25/02/2004 ...	25/02/21
Dup_Nro_Ext_Prov	1.076	353 KB	25/02/2004 ...	25/02/21
PAGOS_IGUAL_NRO_EXT_DIF_OP	127	80 KB	25/02/2004 ...	25/02/21
DUP_FECHA_PAG_PROV_IMP	152	101 KB	25/02/2004 ...	25/02/21
Total_Prov_reng_OP.imd	152	44 KB	25/02/2004 ...	25/02/21
Total_Prov_OP.imd	29	38 KB	25/02/2004 ...	25/02/21

Para Ayuda, pulsar F1

Sin Indice

No Total de Control

M:\Test APD\00002 52,77GB

02:57 p.m.

Algunos ejemplos del proceso de Análisis de Pagos Duplicados

IDEA - [Dup_Cheques_interrup_pagados_igual_banco.IMD]

Archivo Editar Ver Datos Análisis Muestreo Herramientas Ventana Ayuda

Nombre	Registros	Tamaño	Modificado	Creado
DUP_NRO_EXT_PROV_IMP	4	48 KB	25/02/2004 ...	25/02/21
DUP_NRO_EXT_PROV_IMP_DIF_OP	0	49 KB	25/02/2004 ...	25/02/21
Dup_Nro_Ext_Prov	1.076	353 KB	25/02/2004 ...	25/02/21
PAGOS_IGUAL_NRO_EXT_DIF_OP	127	80 KB	25/02/2004 ...	25/02/21
DUP_FECHA_PAG_PROV_IMP	152	101 KB	25/02/2004 ...	25/02/21
Total_Prov_reng_OP.imd	152	44 KB	25/02/2004 ...	25/02/21
Total_Prov_OP.imd	29	38 KB	25/02/2004 ...	25/02/21
Total_por_Proveedor.imd	24	37 KB	25/02/2004 ...	25/02/21
DUP_FECHA_PAG_PROV_IMP_DIF_OP	0	49 KB	25/02/2004 ...	25/02/21
Total_por_Proveedor	24	38 KB	25/02/2004 ...	25/02/21
Total_Prov_OP	29	38 KB	25/02/2004 ...	25/02/21
Total_Prov_reng_OP	152	44 KB	25/02/2004 ...	25/02/21
Cheques_interrup_pagados	50	122 KB	25/02/2004 ...	25/02/21
PAGOS_IGUAL_CHEQUE_DIF_ID1	31	62 KB	25/02/2004 ...	25/02/21
DUP_PROV_MONTO1	189	99 KB	25/02/2004 ...	25/02/21
Cheques_interrup_pagados1	50	120 KB	25/02/2004 ...	25/02/21
Cheques_utilizados_diferentes_cias	16	102 KB	25/02/2004 ...	25/02/21
Dup_Cheques_interrup_pagados_igual_banco	50	120 KB	25/02/2004 ...	25/02/21
Cheques_utilizados_Distintas_cias	16	99 KB	25/02/2004 ...	25/02/21
ID_interrup_pagados	0	80 KB	25/02/2004 ...	25/02/21
F760414A	548.647	39.124 KB	25/02/2004 ...	25/02/21
Pago_igual_Cero	36.931	2.646 KB	25/02/2004 ...	25/02/21
UNION_PAGO_CERO_CON_PAGOS	0	20 KB	25/02/2004 ...	25/02/21
UNION_PAGO_CERO_CON_PAGOS1	0	19 KB	25/02/2004 ...	25/02/21
Pago_igual_Cero1	36.931	1.924 KB	25/02/2004 ...	25/02/21
FLE0430	3.535	2.930 KB	25/02/2004 01:56:46 p.m.	

Para Ayuda, pulsar F1

Sin Indice No Total de Control

M:\Test APD\00002 52,77GB

02:57 p.m.

Procesos Automatizados

FNEX – Listado de Facturas por Número Externo

El objetivo es obtener un detalle de las facturas pagadas por la Compañía bajo análisis, en un período, rango de proveedores y alcance dados

- ✓ Permite revisar casos específicos de duplicaciones para control y seguimiento.
- ✓ Entre ellos duplicados por número externo, tipo de documento interno, renglón y proveedor para detectar los casos de reales duplicaciones de registros en las Bases de Datos y su circuito control.
- ✓ Asimismo, permite analizar casos raros de numeraciones de números externos registrados en diferentes archivos del JDE que a su vez puedan tener soporte en duplicaciones de facturas.

Listado de Facturas por Numero Externo

■ Test FNEX

FNEX Listado de Facturas por Número Externo

Compañía: (El número de compañía debe tener 5 dígitos)

Fechas de Orden de Pago (DD/MM/AAAA) :

Desde: Hasta:

Código de Proveedor : Desde : Hasta :

Scope :

OK Cancel

Procesos Automatizados

AAAA – Análisis de Aplicaciones Atrasadas y Adelantadas

- ✓ Se persigue el objetivo de obtener un detalle de los diferentes documentos que han sido aplicados por Cuentas a Pagar en una fecha distinta a la de su vencimiento original.
- ✓ Complementariamente, se analizará el impacto de ello en la generación de diferencias de cambio.

Análisis de Aplicaciones Atrasadas y Adelantadas

■ Test AAAA

Análisis de Aplicaciones Atrasadas y Adelantadas

Compañía: (El número de compañía debe tener 5 dígitos)

Fechas de Orden de Pago (DD/MM/AAAAA) :

Desde: Hasta:

Procesos Automatizados

ACOC – Análisis de Comprobantes con/sin Vínculos con Ordenes de Compra

El objetivo es obtener un detalle de los pagos realizados para una Compañía dada, en el periodo de revisión, donde la condición de pago utilizada sea distinta a la pactada en la Orden de Compra.

- ✓ Adicionalmente, la prueba permite visualizar y revisar el origen de las aplicaciones manuales, con vínculos y sin vínculos con ordenes de compra preexistentes, como también los pagos efectuados en moneda diferente a pesos, cuando el comprobante es sin vínculos con ordenes de compra.
- ✓ Permite analizar también la incidencia de las diferencias de cambio generadas y la utilización de los diferentes tipos de monedas utilizadas.

Análisis de Comprobantes Pagados con – sin Orden de Compra

Test ACOC

ACOC Análisis de Comprobantes Pagados con/sin OC

Compañía: [El número de compañía debe tener 5 dígitos]

Fechas de Orden de Pago (DD/MM/AAAA)

Desde: Hasta:

OK Cancel

Procesos Automatizados

OPPR – Ordenes de Pago por Proveedor y Fecha de Pago

- ✓ El objetivo es obtener un detalle de los pagos realizados por la Cía., en el periodo de revisión, por cada proveedor, con posibilidad de descartar las OP menores a cierto monto.
- ✓ Permite utilizar también casos particulares con numeraciones de ordenes de pago igual a cero

Ordenes de Pago por Proveedor y Fecha de Pago

Test OPPR

OPPR Ordenes de Pago por Proveedor y Fecha de Pago

Compañía: (El número de compañía debe tener 5 dígitos)

Fechas de Orden de Pago

Desde: Hasta:

Scope:

OK Cancel

Procesos Automatizados

OPFV – Detección de Inconsistencias de Fechas

El objetivo es obtener las inconsistencias de Fechas para una Compañía, en un período dado, un rango de Proveedores, con las posibilidad de seleccionar pagos mayores a un Alcance indicado.

Para tal fin se controla:

- ✓ Fecha de Proceso distinta de Fecha de Emisión del comprobante.
- ✓ Fecha de Proceso distinta de Fecha de Recepción.
- ✓ Fecha de Pago menor a Fecha de Factura.
- ✓ Fecha Contable distinta a Fecha de Emisión.
- ✓ Fecha de Emisión mayor a Fecha de Vencimiento.
- ✓ Diferencias entre Fecha de Contable y Fecha de Proceso.
- ✓ Diferencias entre Fecha de Proceso más las condiciones de pago con la Fecha de Vencimiento.
- ✓ Diferencias entre Fecha de Factura más las condiciones de pago con la Fecha de Vencimiento.
- ✓ Simultáneamente, este test permite monitorear si se mantienen las condiciones de seguridad de las opciones de proceso del JDE.

safecg.com

Detección de Inconsistencias de Fechas entre OP, FACT y Vtos

■ Test OPFV

OPFV Detección de Inconsistencias de Fechas entre OP, FACT y VTOS.

Compañía: [El número de compañía debe tener 5 dígitos]

Fechas de Orden de Pago Desde: Hasta:

Código de Proveedor : Desde: Hasta:

Scope:

OK Cancel

Rol de la Auditoria Proactiva

- ☐ Cómo podemos asegurarle a la Dirección de la Empresa que no se corren determinados riesgos si solo basamos nuestro plan de auditoría anual en Auditorias Reactivas ?
- ☐ Gobierno Corporativo Versus Delitos Informáticos.
- ☐ Alcance Tradicional del Trabajo.
- ☐ Diferencias en la ponderación de las técnicas preventivas, detectivas y correctivas

Preguntas

safecg.com



IDEA
Data Analysis Software

Muchas Gracias

safecg.com



IDEA
Data Analysis Software