



Foro para el perfil profesional

EL CASO DE LOS LICENCIADOS EN ADMINISTRACIÓN

Alejandro González Escudero
alejandro@alejandrogonzalez.com.ar

Colaboración de Pablo Martínez

Facultad de Ciencias Económicas – U.B.A.
1 de junio de 2006

Administración,

Disciplina relativamente nueva (fines siglo XIX principios siglo XX)

Práctica antigua. Desde que el hombre actúa en grupos organizados.

Dictado de la carrera iniciado en 1958

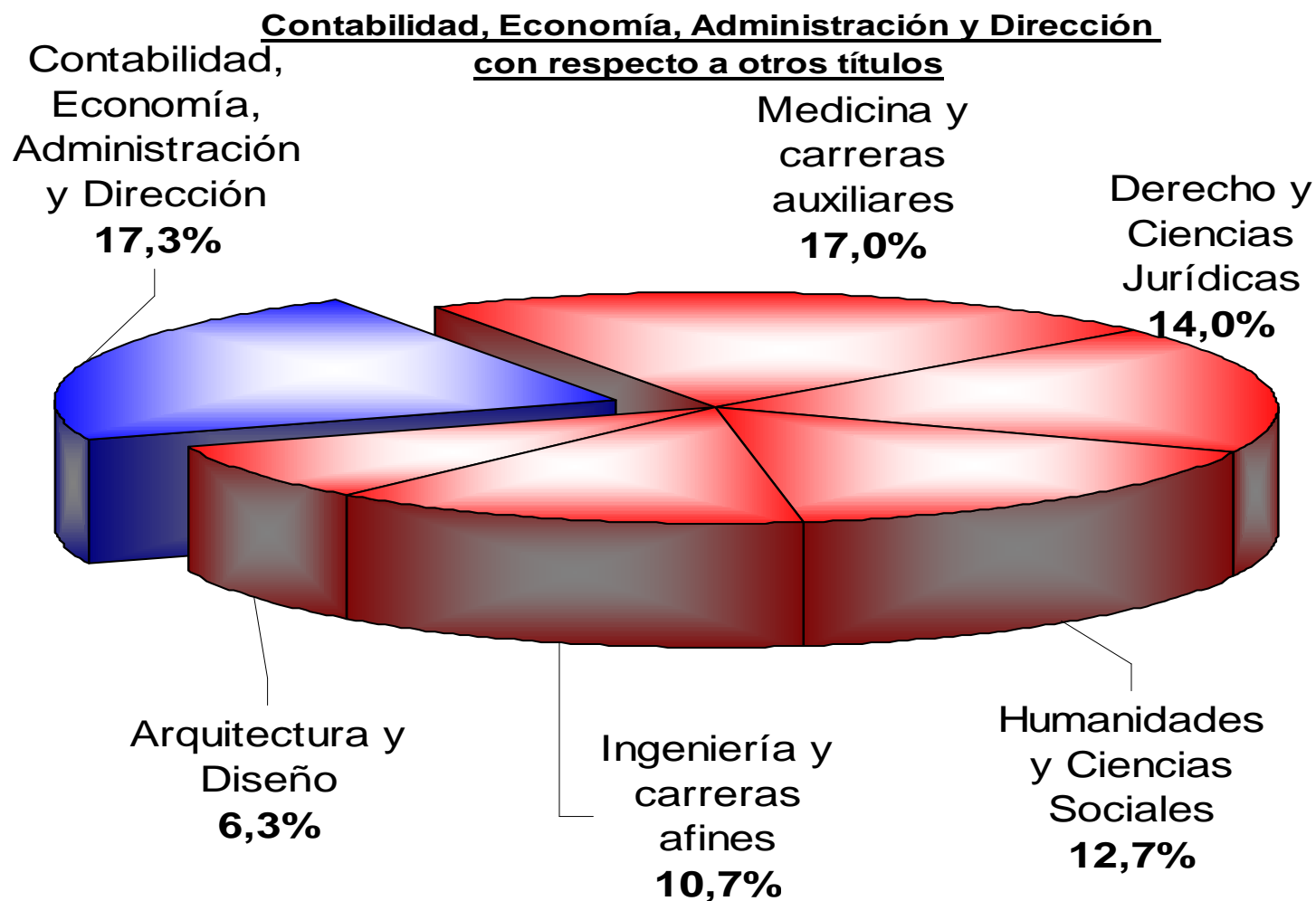
Matriculación a partir de la ley del año 1973.

Población Total del País con nivel universitario. 2001

Contabilidad, Economía, Administración y Dirección con respecto a otros títulos

Disciplina, área de estudio	Profesionales	%
Contabilidad, Economía, Administración y Dirección	180.374	17,3%
Medicina y carreras auxiliares	177.030	17,0%
Derecho y Ciencias Jurídicas	145.195	14,0%
Humanidades y Ciencias Sociales	132.187	12,7%
Ingeniería y carreras afines	111.787	10,7%
Arquitectura y Diseño	65.399	6,3%
Farmacia y Bioquímica	40.951	3,9%
Ciencias de la Educación	37.529	3,6%
Odontología	35.944	3,5%
Ciencias Exactas y Naturales	35.668	3,4%
Informática y Sistemas	32.247	3,1%
Agronomía y carreras afines	28.602	2,8%
Veterinaria	17.103	1,6%
Total Nacional	1.040.016	100,0%

Fuente: INDEC, Censo Nacional de Población, Hogares y Viviendas 2001.





Producto Interno Bruto, en valores constantes	2001
A precio de mercado, en pesos de 1993 (millones de pesos)	\$ 263.997,00
Población Total (Censo 2001)	36.260.130
P.E.A. (Censo 2001)	15.264.783

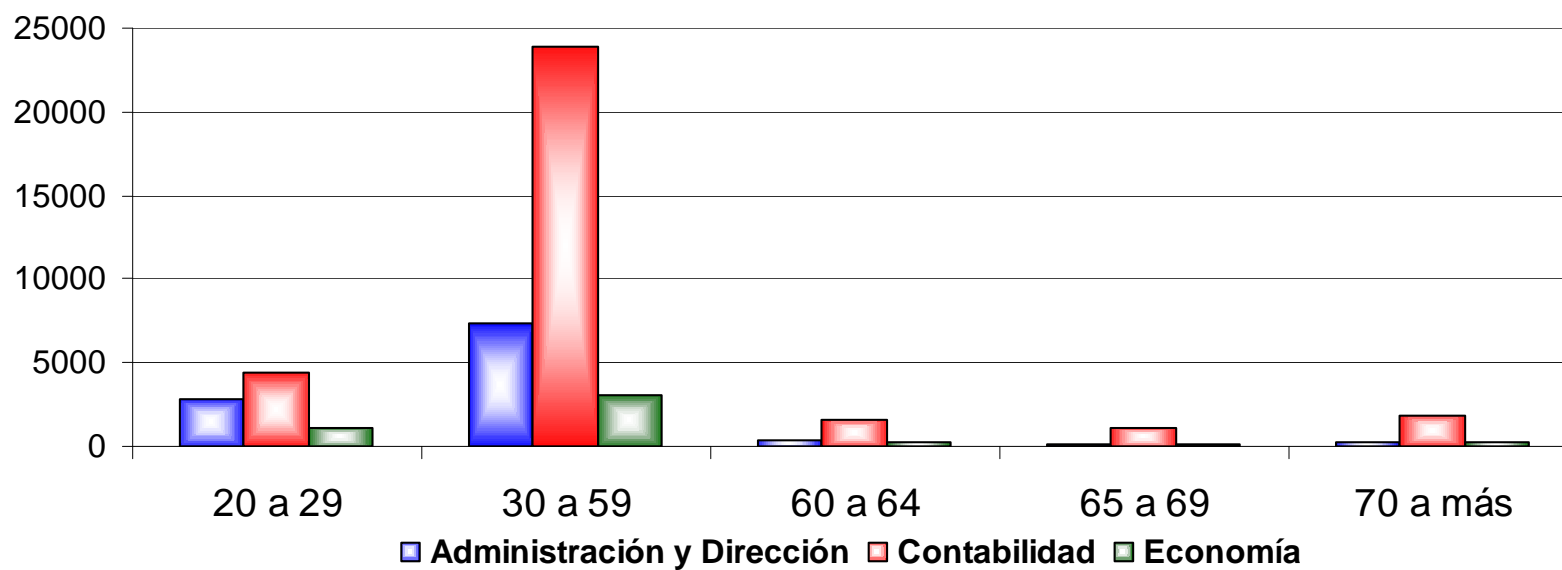
2001

Detalle	Contabilidad, Economía, Administración y Dirección	Medicina y carreras auxiliares	Derecho y Ciencias Jurídicas
Población Total / Cantidad de Profesionales	201	205	250
P.E.A. / Cantidad de Profesionales	85	86	105
P.B.I. / Cantidad de Profesionales	\$ 1.463.609	\$ 1.491.256	\$ 1.818.224

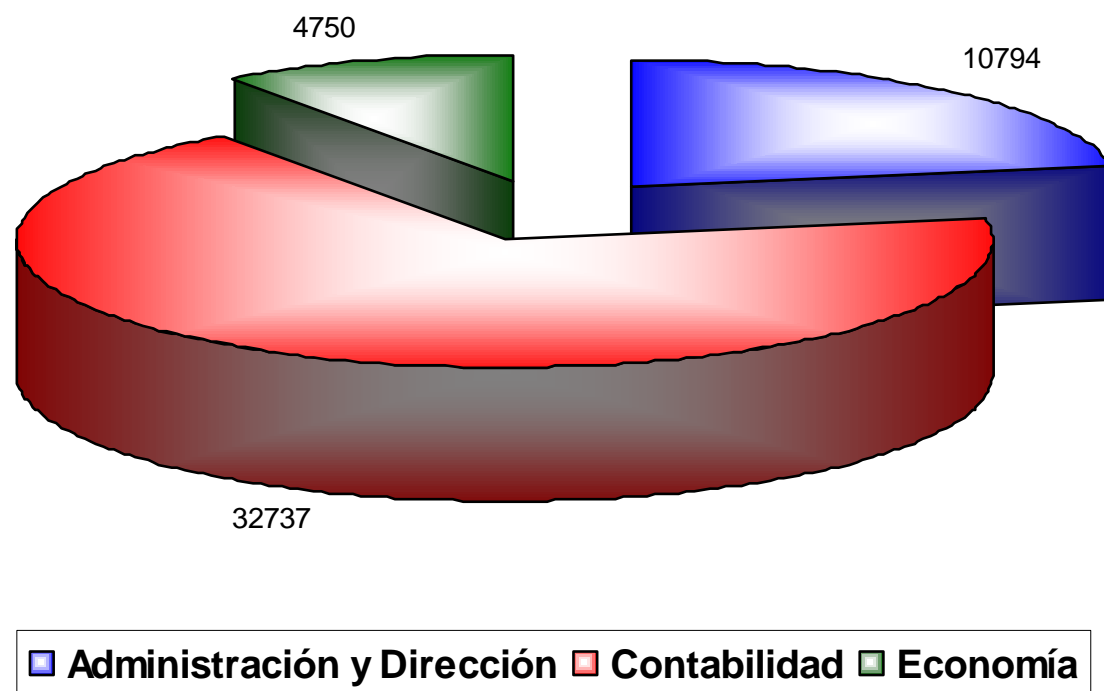
Detalle	Humanidades y Ciencias Sociales	Ingeniería y carreras afines	Arquitectura y Diseño
Población Total / Cantidad de Profesionales	274	324	554
P.E.A. / Cantidad de Profesionales	115	137	233
P.B.I. / Cantidad de Profesionales	\$ 1.997.148	\$ 2.361.607	\$ 4.036.713

Fuente: INDEC, Censo Nacional de Población, Hogares y Viviendas 2001.

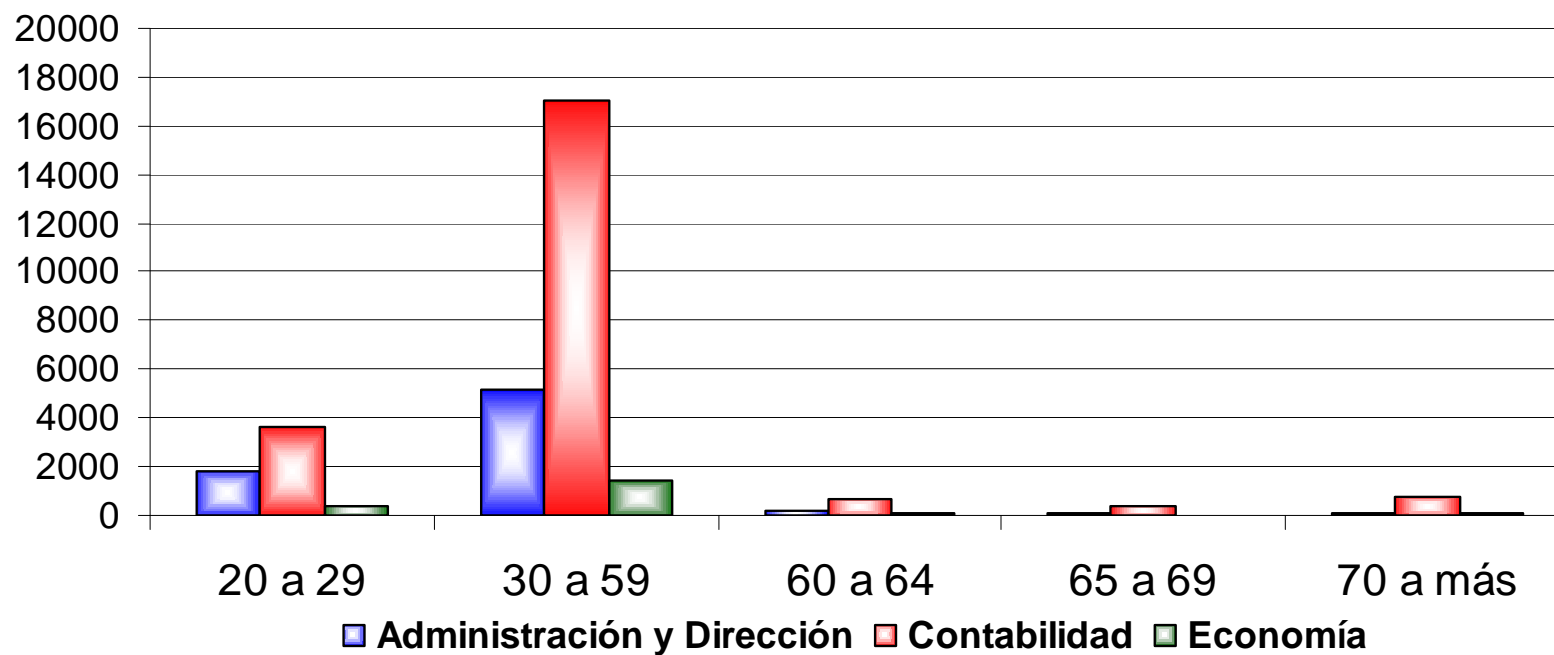
**Profesionales en Ciencias Económicas
por grupos de edades en la Ciudad Autónoma de Buenos Aires. 2001**



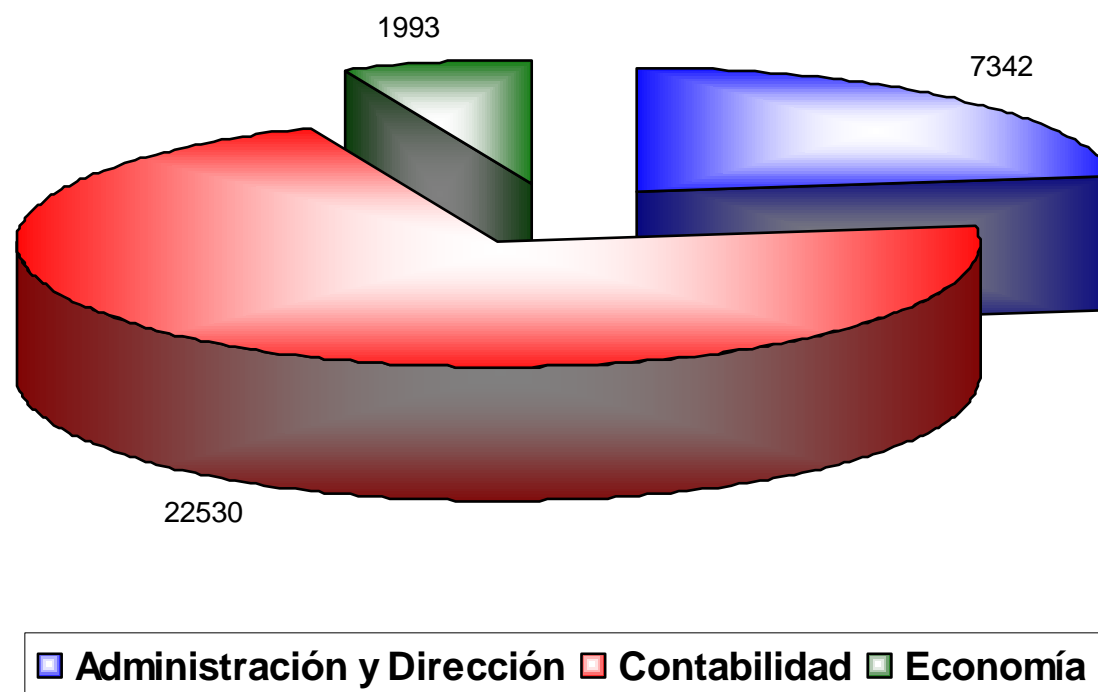
**Profesionales en Ciencias Económicas
en la Ciudad Autónoma de Buenos Aires. 2001**



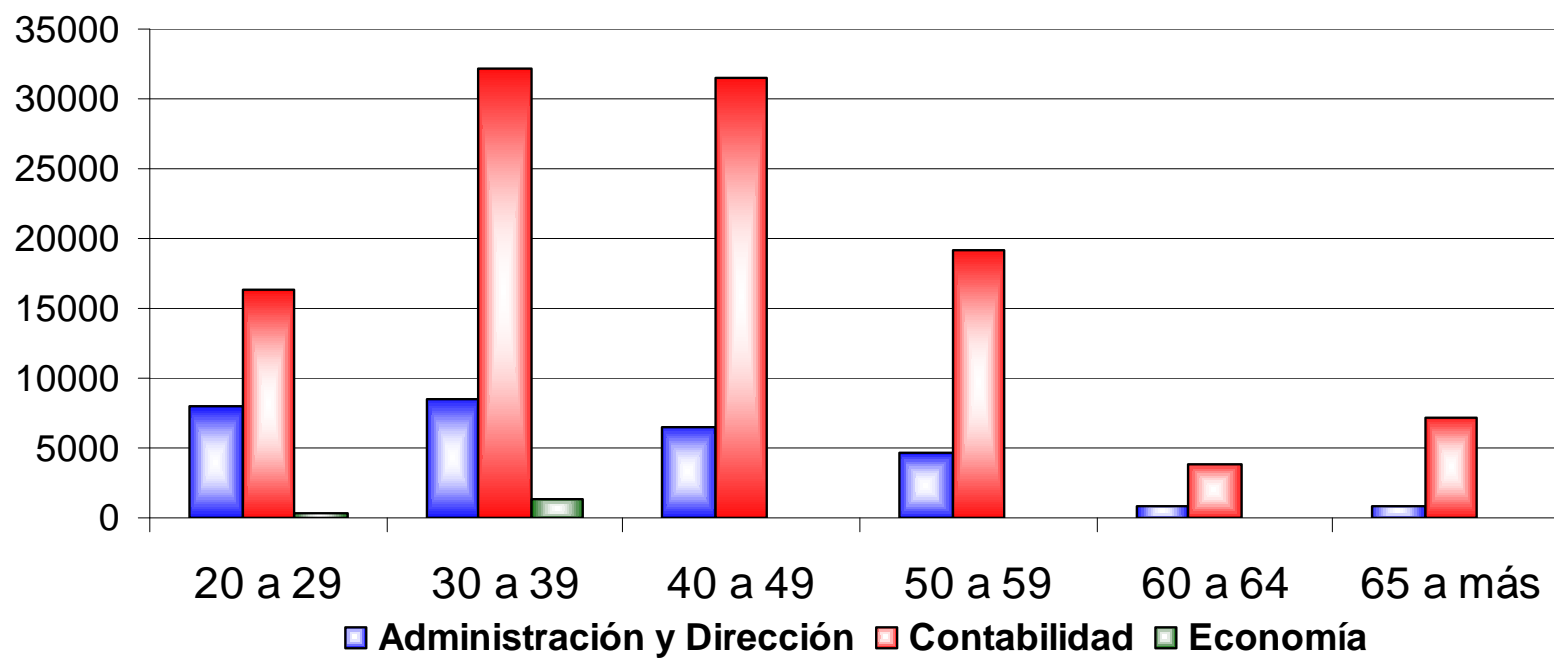
**Profesionales en Ciencias Económicas
por grupos de edades en 24 Partidos del Gran Buenos Aires. 2001**



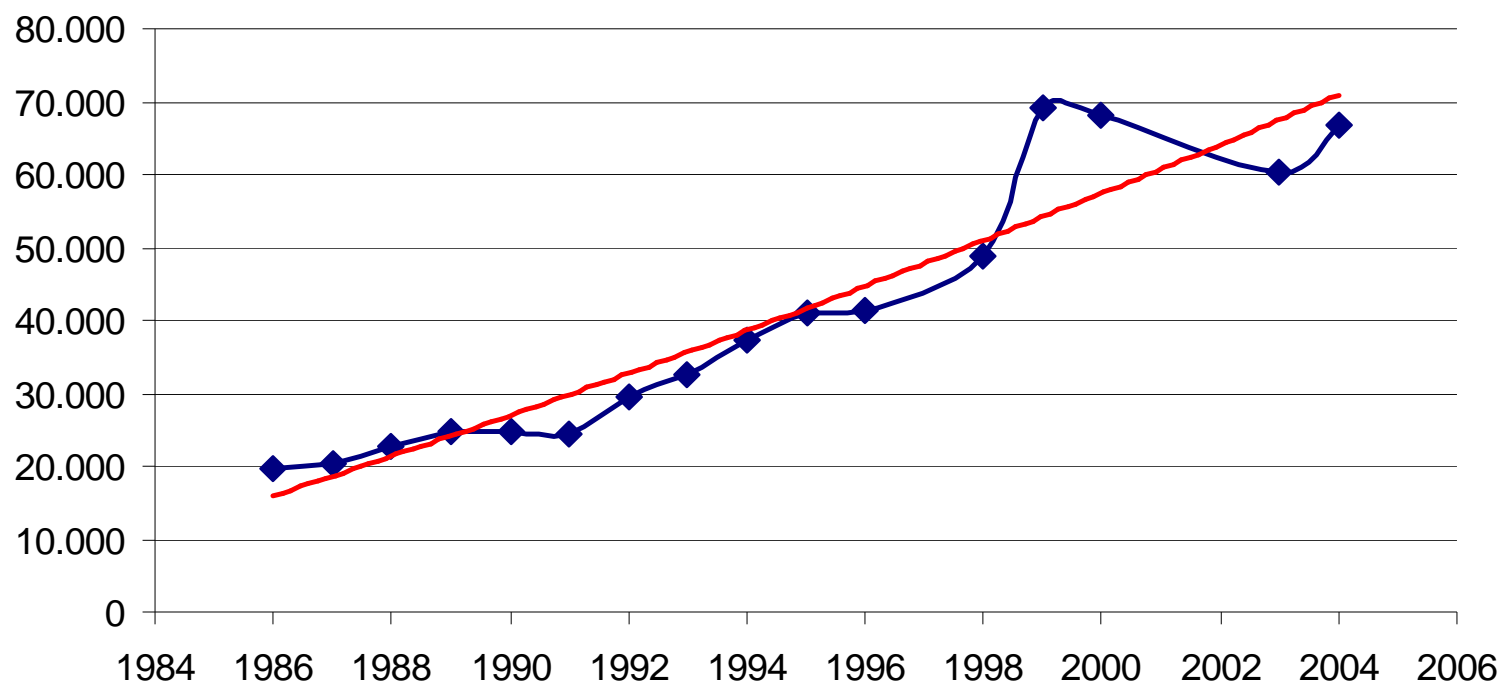
**Profesionales en Ciencias Económicas
en 24 Partidos del Gran Buenos Aires. 2001**



**Profesionales en Ciencias Económicas
por grupos de edades en la Población Total. 2001**



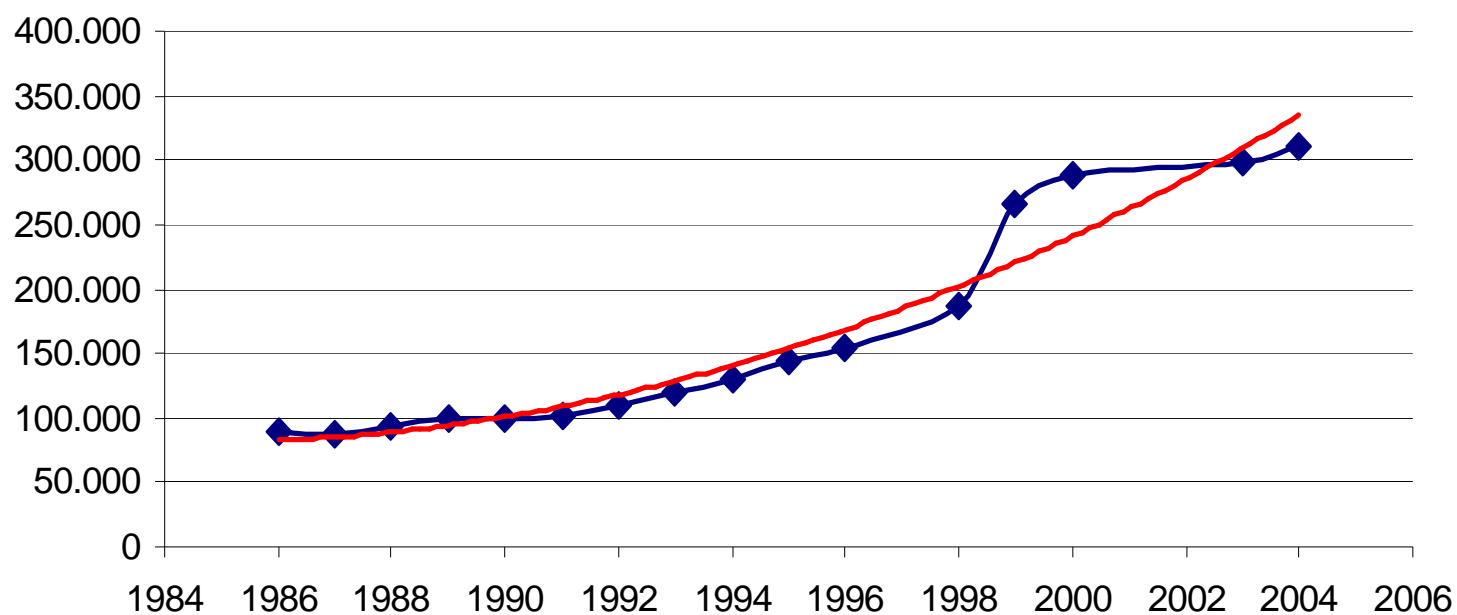
Nuevos Inscriptos de Carreras de Ciencias Económicas - Todo el país



**Fuente: Anuario de Estadísticas que elabora la Secretaría de Políticas Universitarias
del Ministerio de Educación, Ciencia y Tecnología.**

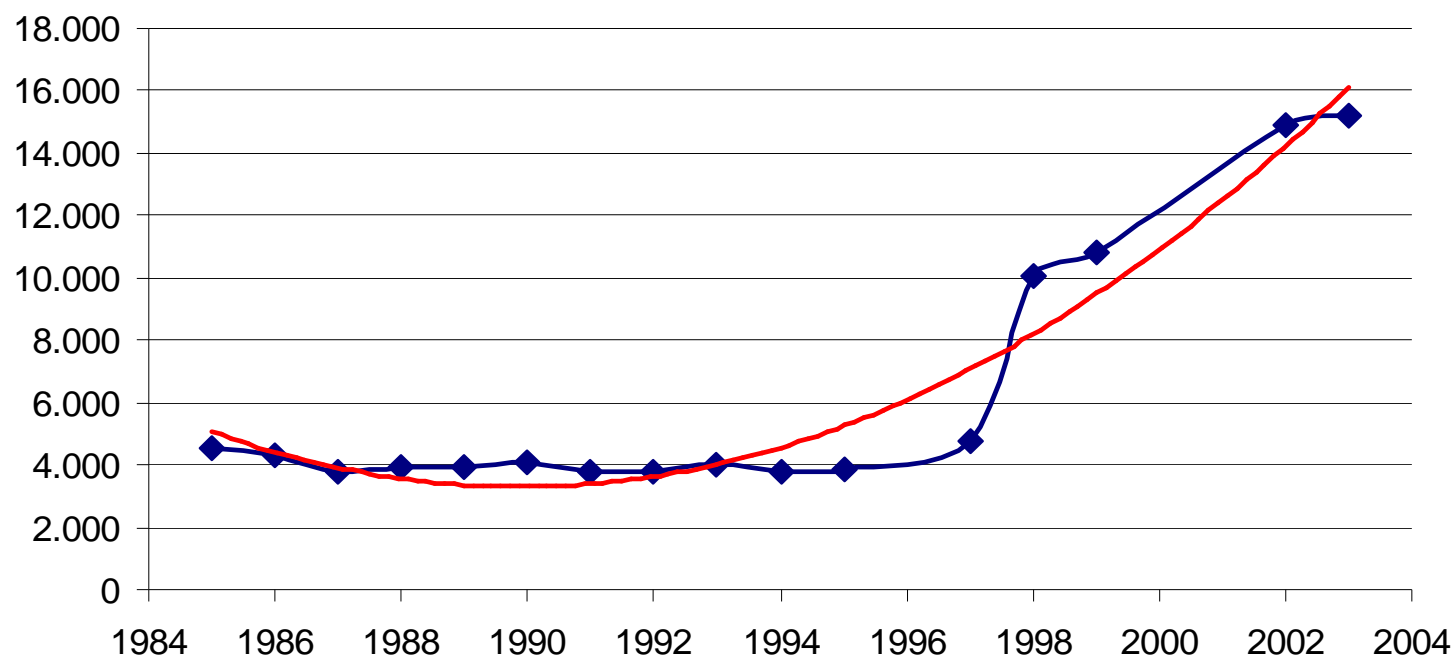
Alejandro González Escudero

**Alumnos de Carreras
de Ciencias Económicas - Total del País**



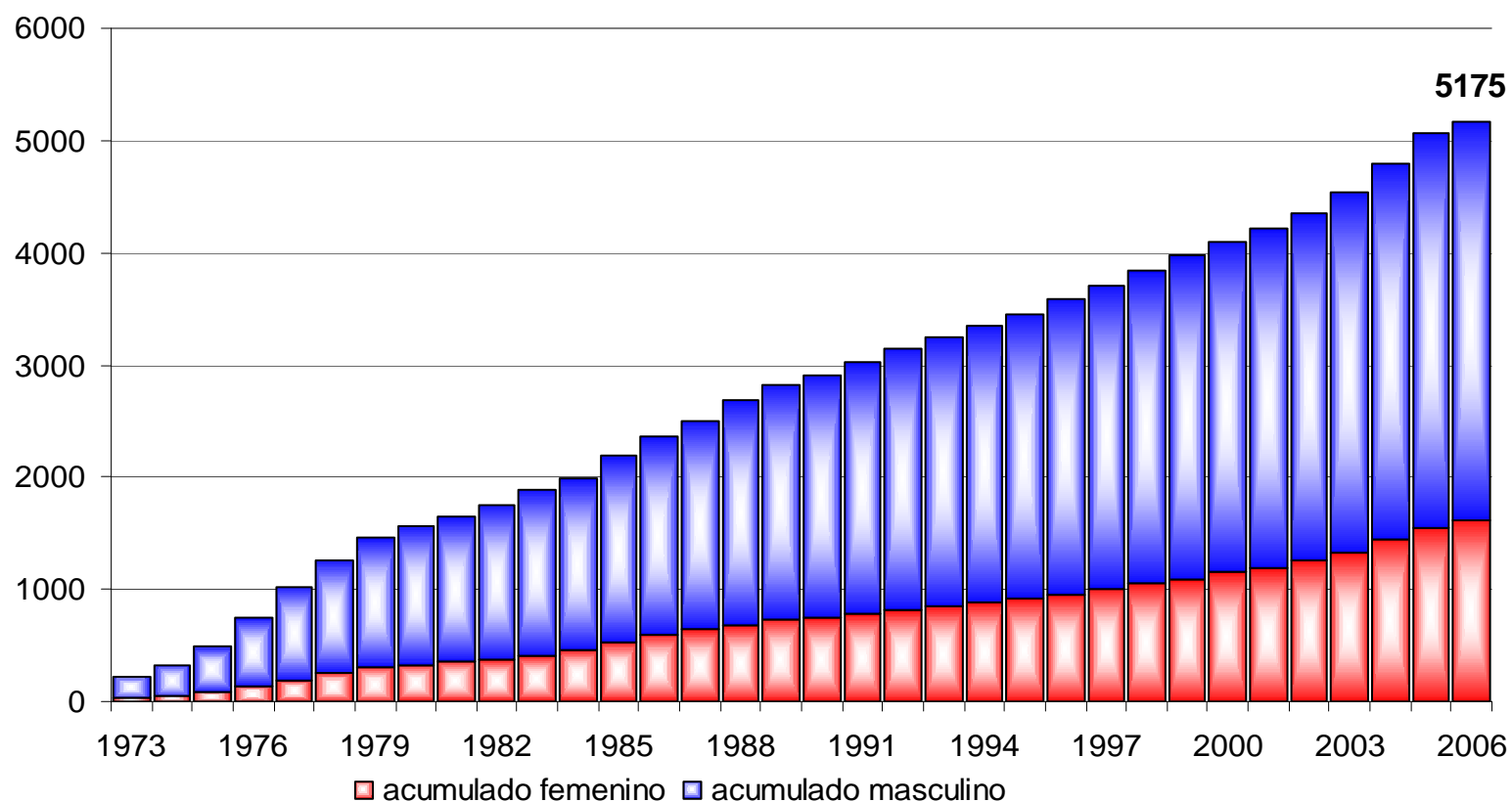
**Fuente: Anuario de Estadísticas que elabora la Secretaría de Políticas Universitarias
del Ministerio de Educación, Ciencia y Tecnología.**

Egresados de Carreras de Ciencias Económicas - Total del país



**Fuente: Anuario de Estadísticas que elabora la Secretaría de Políticas Universitarias
del Ministerio de Educación, Ciencia y Tecnología.**

Licenciados en Administración
Matrícula Acumulada y Vigente al 2006 - C.P.C.E.C.A.B.A.



- ✓ **Afinidades y relación con otras ciencias o disciplinas,**
- ✓ **Con las ciencias sociales.**
- ✓ **Con psicología.**
- ✓ **Con matemáticas y estadística.**
- ✓ **Con ingeniería.**

- ✓ **Parecería estar consolidada como carrera de grado,**
- ✓ **Se dejó de lado el tratar de ubicarla como un paso intermedio de otras carreras.**
- ✓ **Hay una proporción importante de matrícula en las universidades. Cabe esperar una aceleración del número de profesionales.**

- ✓ **Enorme desarrollo como posgrado,**
- ✓ **Son los posgrados más difundidos.**
- ✓ **Frecuentemente cursados por profesionales de otras disciplinas.**

- ✓ **Ejercicio profesional,**
- ✓ **Fuerte competencia con otras carreras,**
- ✓ **Ingeniería, psicología, sociología, comercialización, contadores.**

- ✓ **Difícilmente se implanten “barreras de entrada” basadas en “incumbencias” profesionales.**
- ✓ **Los trabajos, el desarrollo profesional deben ganarse por el “conocimiento”, el saber y la aptitud, dicho de otra forma, por las “competencias”.**
- ✓ **Oportunidad: Dominio de herramientas “duras” y también sociales.**

- ✓ **Otra oportunidad: En Administración, en todo el mundo, se produce abundante material,**
- ✓ **Muchos textos, libros y conferencias de “gurúes”.**
- ✓ **Debería incentivarse las investigaciones con método científico.**

Futuros debates,

- ✓ **Proporción de contenido “blando” (ciencias sociales) con respecto a contenido “duro” (herramientas matemáticas).**
- ✓ **Proporción de contenidos de validez “universal” con respecto a factores tales como:**
- ✓ **Influencia de cuestiones locales o culturales.**

- ✓ **Propiedad de la organización, privada, estatal o del tercer sector.**
- ✓ **Doctrinas político-económicas en uso.**
- ✓ **Futuro como ejercicio profesional,**
- ✓ **Además de consultores,**
- ✓ **Capacidad para la acción, rol de directivo y toma de decisiones.**